

## ANILLA DE ELEVACIÓN DIN 580 CINCADA

### ZINC PLATED EYE BOLT DIN 580

#### FICHA TÉCNICA

#### TECHNICAL DATA SHEET



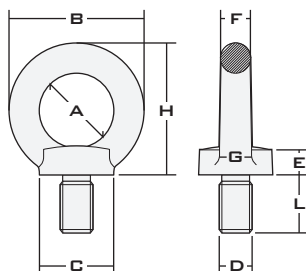
**MATERIAL /**  
**MATERIAL:**


**ACERO C 15 E**  
**STEEL C 15 E**

**RECUBRIMIENTO /**  
**COATING:**

**CINCADO**  
**ZINC PLATED**

#### CARACTERÍSTICAS TÉCNICAS / TECHNICAL DATA



CÓDIGO CODE CODE	MÉTRICA METRICS MÉTRIQUE	CMA.	CMA.	CMA.	A	B	C	E	F	G	H	L	PESO WEIGHT POIDS	
		0°	45°	90°										
	(D) m.m.	Kg.	Kg.	Kg.	m.m.	m.m.	m.m.	m.m.	m.m.	m.m.	m.m.	m.m.	Kg.	
580Z06	M 6	90	60	45	20	36	20	6	8	10	36	13	0,06	200
580Z08	M 8	140	100	70	20	36	20	6	8	10	36	13	0,06	200
580Z10	M10	230	170	115	25	45	25	8	10	12	45	17	0,11	200
580Z12	M12	340	240	170	30	54	30	10	12	14	53	20,5	0,17	100
580Z14	M14	500	350	250	30	54	30	10	12	14	53	20,5	0,17	100
580Z16	M16	700	500	350	35	63	35	12	14	16	62	27	0,31	50
580Z18	M18	930	650	465	35	63	35	12	14	16	62	27	0,48	50
580Z20	M20	1.200	860	600	40	72	40	14	16	19	71	30	0,48	25
580Z22	M22	1.500	1.050	750	40	72	40	14	16	19	71	30	0,48	25
580Z24	M24	1.800	1.290	900	50	90	50	18	20	24	90	36	0,90	15
580Z27	M27	2.500	1.830	1.250	54	98	62	20	22	26	99	40	1,25	10
580Z30	M30	3.200	2.300	1.600	60	108	65	22	24	28	109	45	1,70	10