

ANCLAJE ARO ANDAMIO CINCADO

SCAFFOLD ANCHORING WITH ZINC PLATED EYE-BOLT

FICHA TÉCNICA

TECHNICAL DATA SHEET



Material / Material:	Acero Steel
Recubrimiento / Coating:	Cincado Cr3 Cr3 Zinc plated
Otros / Others:	Aro forjado. Marca de instalación. Double side welded eye. Setting marks.

Material / Material:	Nylon (Poliamida 6) Nylon (Polyamid 6)
Temperatura / Temperature:	-40°C / +80°C

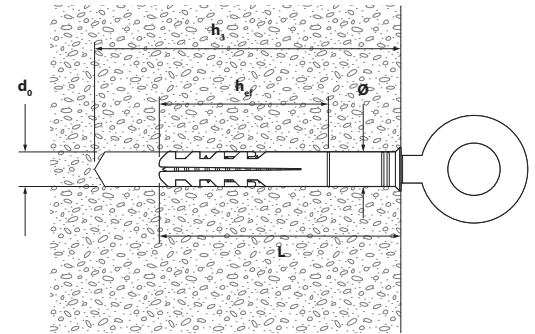
DATOS TÉCNICOS / TECHNICAL DATA

CÓDIGO Code	MEDIDA Measure ØxL m.m.	d ₀ m.m.	h ₁ m.m.	h _{ef} m.m.
TN14100	14x100	14	85	70

Este sistema de anclaje es según DIN 4420 / This anchoring system is according to DIN 4420
 ATENCIÓN: La longitud del aro debe elegirse de la siguiente manera; cuando el aro penetra el taco de nylon por su propio diámetro. / ATTENTION: The length of the eye-bolt has to be chosen in that way, that the eye-bolt penetrates the plug by its own diameter.

Cargas características / Characteristic loads *

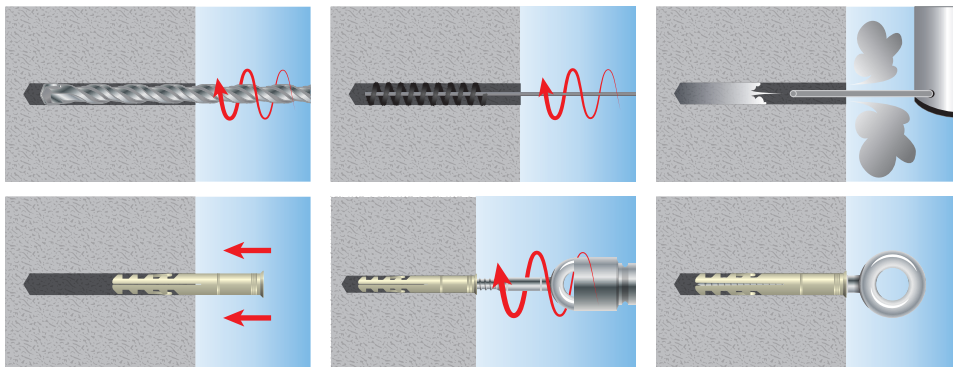
MEDIDA Measure ØxL m.m.	HORMIGÓN / CONCRETE	LADRILLO / BRICK
	Extracción Pull out kN	Extracción Pull out kN
14x100	19,5	7,0

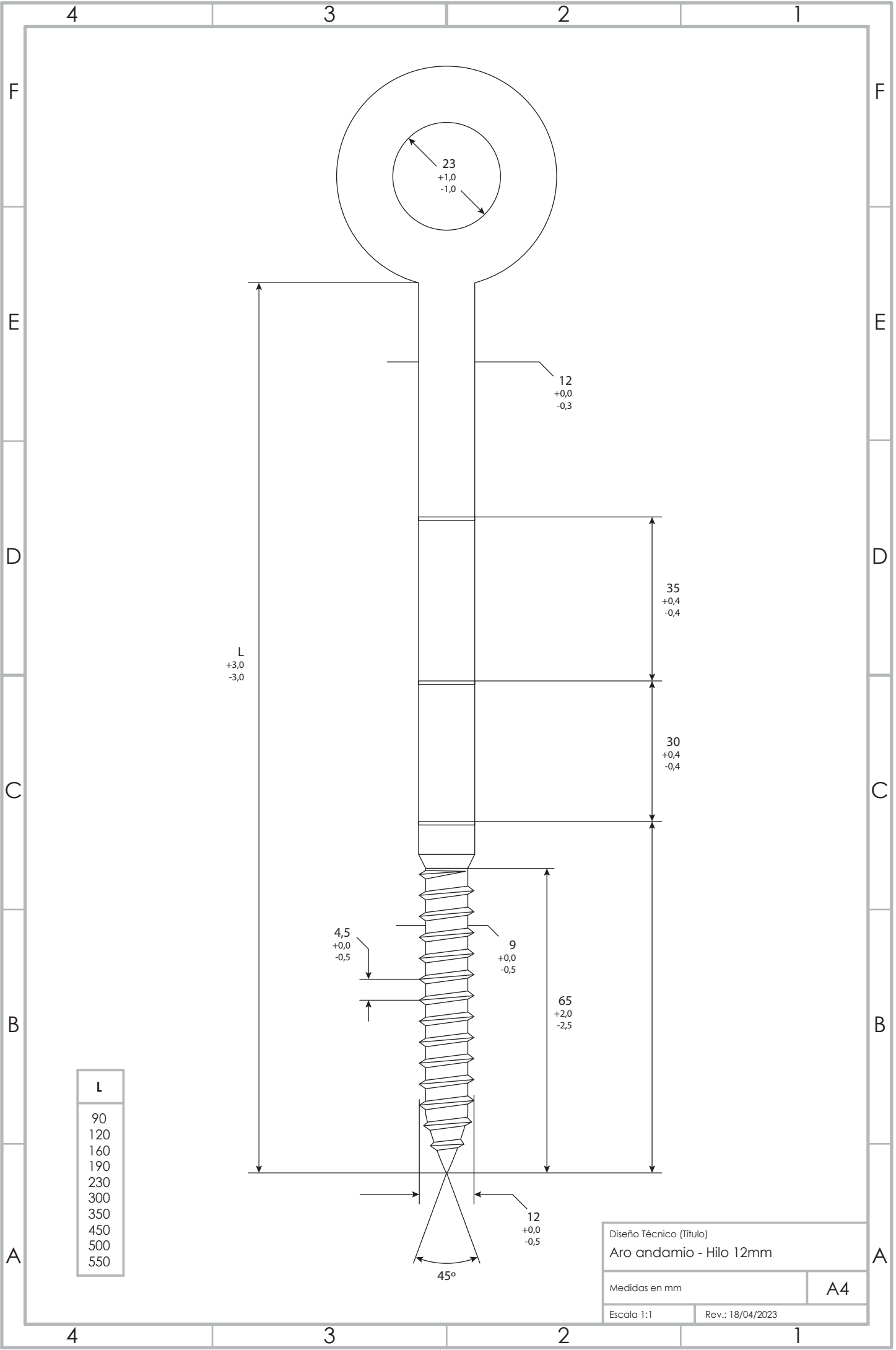


* El material no soportado, el yeso o el aislamiento, no se pueden considerar como tierra de anclaje. Estos informes se basan en pruebas internas y pueden considerarse como recomendaciones generales, aunque deben probarse en instalaciones locales. Se debe tener en cuenta un coeficiente de seguridad. Estos resultados no son válidos para las condiciones de las autoridades de construcción ni constituyen ninguna autorización. / Non-supporting material, plasterwork or insulation can not be regarded as anchorage ground. Non-supporting material, plasterwork or insulation can not be regarded as anchorage ground. These reports are basing on internal tests and can be regarded as general recommendations, though have to be tested at local facilities. A security coefficient has to be taken into account. These results are not valid for conditions of building authorities nor do they constitute any authorization.

Coeficiente de seguridad recomendado / Recommended security coefficient: **5:1**

INSTALACIÓN / INSTALLATION





L
90
120
160
190
230
300
350
450
500
550

Diseño Técnico (Título)	
Aro andamio - Hilo 12mm	
Medidas en mm	A4
Escala 1:1	Rev.: 18/04/2023