

FIXBOLT TORNILLO DIN 7991 INOXIDABLE A2 - A4 STAINLESS STEEL AISI 304 - 316 SLEEVE ANCHOR WITH SCREW DIN 7991

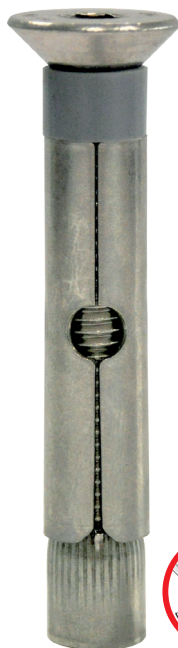
COMPOSICIÓN / COMPOSITION

FIXBOLT TORNILLO DIN 7991 INOX. A2 / SS. AISI 304 SLEEVE ANCHOR SCREW DIN 7991

- 1 tornillo DIN 7991 Inoxidable A2.
- 1 goma.
- 1 camisa inoxidable A2 que se expande en tres zonas agarrándose a la tuerca cónica.
- 1 tuerca cónica inoxidable A2 que tiene tres aletas y un grafilado en la parte más estrecha para que al entrar en la camisa ésta no rote, haciendo así que la expansión se efectúe adecuadamente.
- 1 Stainless Steel AISI 304 hexagonal screw DIN 7991.
- 1 rubber.
- 1 Stainless Steel AISI 304 body that expands on three areas with the nut.
- 1 Stainless Steel AISI 304 conical and knurled nut with three fins that expand the body without rotation, so the anchor expansion is performed properly.

FIXBOLT TORNILLO DIN 7991 INOX. A4 / SS. AISI 316 SLEEVE ANCHOR SCREW DIN 7991

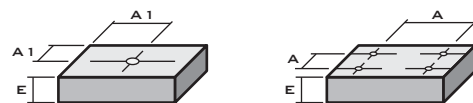
- 1 tornillo DIN 7991 Inoxidable A4.
- 1 goma.
- 1 camisa inoxidable A2 que se expande en tres zonas agarrándose a la tuerca cónica.
- 1 tuerca cónica inoxidable A2 que tiene tres aletas y un grafilado en la parte más estrecha para que al entrar en la camisa ésta no rote, haciendo así que la expansión se efectúe adecuadamente.
- 1 Stainless Steel AISI 316 hexagonal screw DIN 7991.
- 1 rubber.
- 1 Stainless Steel AISI 304 body that expands on three areas with the nut.
- 1 Stainless Steel AISI 304 conical and knurled nut with three fins that expand the body without rotation, so the anchor expansion is performed properly.



CARACTERÍSTICAS TÉCNICAS / TECHNICAL DATA

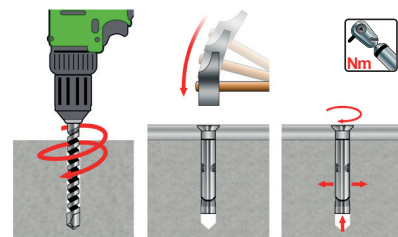
MEDIDA SIZE MEASURE	BROCA DRILL FORET	LLAVE KEY CLÉ	PA. (Nm.)	PROF. TALADRO HOLE DEPTH PROF. TROU	*CMA.		ESPESOR MÍNIMO MINIMUM THICKNESS ÉPAISSEUR	DISTANCIA MÍN. MIN. DISTANCE DISTANCE MIN.	
					EXTRACCIÓN TENSION LOAD EXTRACTION (KN)	CIZALLADO SHEAR LOAD CISAILLEMENT (KN)		A	A1
Ø8 / M-6x45	8	4	10	50	2,77	3,50	65	60	60
Ø8 / M-6x60	8	4	10	50	2,77	3,50	85	85	75
Ø10 / M-8x60	10	5	25	65	5,00	6,90	85	85	75
Ø10 / M-8x80	10	5	25	85	5,00	6,90	125	100	100
Ø11 / M-8x60	11	5	25	65	5,00	6,90	85	85	75
Ø11 / M-8x80	11	5	25	85	5,00	6,90	125	120	110
Ø12 / M-10x70	12	6	35	75	6,00	8,50	120	120	110
Ø12 / M-10x100	12	6	35	105	6,00	8,50	140	130	120

* COEFICIENTE DE SEGURIDAD ETAG INCLUIDO / ETAG SAFETY FACTOR INCLUDED / * COEFFICIENT DE SÉCURITÉ ETAG INCLUS
 CMA.: CARGA MÁXIMA ADMISIBLE, PA.: PAR DE APRIETE. / CMA.: MAXIMUM ALLOWABLE LOAD, PA.: TORQUE / CMA.: CHARGE
 MAXIMALE ADMISIBLE, PA.: COUPLE DE SERRAGE



INSTALACIÓN / INSTALLATION

- Taladrar el agujero
- Limpiar el agujero
- Colocar la pieza e introducir el anclaje
- Ajustar el anclaje con el par de apriete adecuado
- Drill the hole
- Clean the hole
- Place the piece and insert the anchor
- Set the anchor with the appropriate torque



APLICACIONES / APPLICATIONS

Los anclajes Fixbolt están indicados para la fijación de cargas ligeras y medias en materiales macizos (hormigón de todo tipo, piedra, ladrillo macizo, granito, etc...), también es apto para paredes huecas resistentes.

Son adecuados para la fijación de señalizaciones, pórticos, estanterías, soportes, armazones, paneles, rótulos, toldos, rejillas, etc...

The Fixbolt anchors are suitable for fixing light and medium loads in solid materials (all concrete, stone, solid brick, granite, etc ...), is also suitable for resistant hollow walls.

They are suitable for fixing signs, frames, shelves, brackets, trusses, panels, signs, awnings, fences, etc ...