

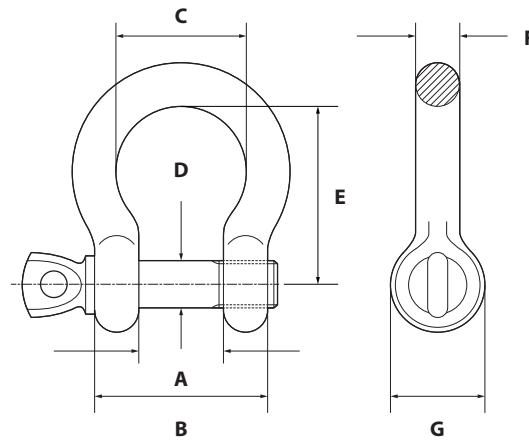
GRILLETE LIRA CINCADO

ZINC PLATED BOW SHACKLES

FICHA TÉCNICA

TECHNICAL DATA SHEET

Material / Material:	Acero Fe 430 B (Cuerpo: Hierro Fundido) Steel Fe 430 B (Body: Cast Iron)
Recubrimiento / Coating:	Cincado Zinc plated
Pasivado / Passivated:	Azul Blue
Micraje / Microns:	6 μ 6 μ
Corrosión / Corrosion:	Óxido blanco - 6h C.N.S. Óxido rojo - 72h C.N.S. White oxide - 6h C.N.S. Red oxide - 72h C.N.S.



CÓDIGO Code / Code	MEDIDA Measure / Mesure D m.m.	* CMU Kg	A m.m.	B m.m.	C m.m.	E m.m.	F m.m.	G m.m.	PESO Weight / Poids Kg.
GLZ05	5	80	10	20	16	21	5	11	0,020
GLZ06	6	100	13	25	20	28	6	14	0,030
GLZ08	8	200	16	32	24	36	8	18	0,080
GLZ10	10	300	19	39	32	43	10	20	0,130
GLZ12	12	500	25	49	38	57	12	28	0,230
GLZ14	14	600	28	56	44	64	14	30	0,360
GLZ16	16	800	32	64	50	72	16	32	0,370
GLZ20	20	1.100	38	78	66	86	20	40	1,003
GLZ22	22	1.500	44	88	74	91	22	50	1,428
GLZ24	24	2.000	48,5	95	68	108	24	47	2,045

CMU.: Carga máxima de utilización / CMU.: Working load limit / CMU.: Charge maximale d'utilisation / CMU.: Höchste tragfähigkeit