

FICHA TECNICA

FIJACIONES PARA FALSOS TECHOS / MANGUITO SEPARADOR

MSE

Manguito hexagonal



MSZ

Manguito redondo cincado



1. CARACTERISTICAS

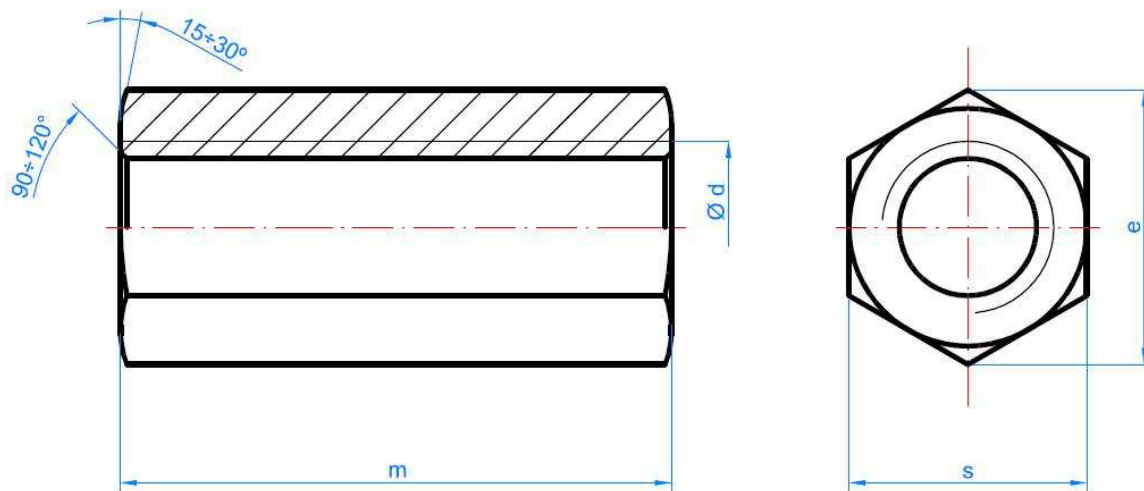
Componentes para fijación de falsos techos y otros elementos ligeros
Versatilidad en métricas y componentes

Manguitos de unión de varillas para aplicación de grandes recorridos (locales comerciales, etc.)

2. MATERIALES

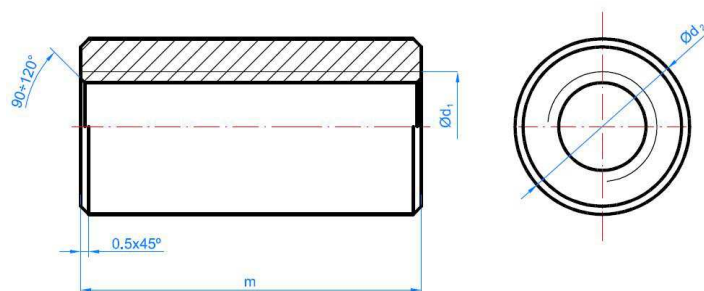
CÓDIGO	MATERIAL	TRATAMIENTO
MSE	Acero SAE J403 1008	Cincado $\geq 5\mu\text{m}$ ISO 4042 A2J
MSZ	Acero SAE J403 1008	Cincado $\geq 5\mu\text{m}$ ISO 4042 A2J

3.- MSE: MANGUITO DE CONEXION HEXAGONAL



Código	Ød	m	s	Varilla roscada
MSE06020	M6	20	10	975ZM06
MSE06030	M6	30	10	975ZM06
MSE08020	M8	20	11	975ZM08
MSE08030	M8	30	11	975ZM10
MSE10030	M10	30	13	975ZM12
MSE12035	M12	35	17	975ZM16
MSE16050	M16	50	24	975ZM20

3.1.- MSZ: MANGUITO DE CONEXION CILINDRICO



Código	Ød ₁	m	Ød ₂	Varilla roscada
MS04020	M4	20	8	975ZM04
MS06020	M6	20	10	975ZM06
MS06030	M6	30	10	975ZM06
MS08020	M8	20	11	975ZM08
MS08030	M8	30	11	975ZM08
MS10030	M10	30	13	975ZM10
MS12035	M12	35	15	975ZM12
MS16050	M16	50	22	975ZM16