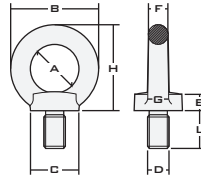
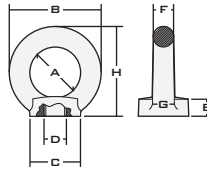


ANILLA DE ELEVACIÓN MACHO DIN 580 CINCADA

 LIFTING EYE BOLTS DIN 580 ZINC PLATED
 ANNEAU DE LEVAGE DIN 580 EN ACIER ZINGUÉ
 RINGSCHRAUBEN DIN 580

ZN
CAJA 
ACERO C 15 E

CÓDIGO CODE CODE	MÉTRICA METRICS MÉTRIQUE	CMA. 0°	CMA. 45°	CMA. 90°	A	B	C	E	F	G	H	L	PESO WEIGHT POIDS	PRECIO TARIFA PRICE LIST PRIX TARIFS	
															(D) m.m.
580Z06	M 6	90	60	45	20	36	20	6	8	10	36	13	0,06	200	109,38
580Z08	M 8	140	100	70	20	36	20	6	8	10	36	13	0,06	200	109,38
580Z10	M10	230	170	115	25	45	25	8	10	12	45	17	0,11	200	170,57
580Z12	M12	340	240	170	30	54	30	10	12	14	53	20,5	0,17	100	252,25
580Z14	M14	500	350	250	30	54	30	10	12	14	53	20,5	0,17	100	259,66
580Z16	M16	700	500	350	35	63	35	12	14	16	62	27	0,31	50	366,10
580Z18	M18	930	650	465	35	63	35	12	14	16	62	27	0,48	50	427,10
580Z20	M20	1.200	860	600	40	72	40	14	16	19	71	30	0,48	25	558,07
580Z22	M22	1.500	1.050	750	40	72	40	14	16	19	71	30	0,48	25	573,69
580Z24	M24	1.800	1.290	900	50	90	50	18	20	24	90	36	0,90	15	1.158,50
580Z27	M27	2.500	1.830	1.250	54	98	62	20	22	26	99	40	1,25	10	1.814,75
580Z30	M30	3.200	2.300	1.600	60	108	65	22	24	28	109	45	1,70	10	2.053,60

ANILLA DE ELEVACIÓN HEMBRA DIN 582 CINCADA

 EYE NUTS DIN 582 ZINC PLATED
 ANNEAU DE LEVAGE DIN 582 EN ACIER ZINGUÉ
 RINGMUTTERN DIN 582

ZN
CAJA 
ACERO C 15 E

CÓDIGO CODE CODE	MÉTRICA METRICS MÉTRIQUE	CMA. 0°	CMA. 45°	CMA. 90°	A	B	C	E	F	G	H	PESO WEIGHT POIDS	PRECIO TARIFA PRICE LIST PRIX TARIFS	
														(D) m.m.
582Z06	M 6	90	60	45	20	36	20	8,5	8	10	36	0,06	200	109,38
582Z08	M 8	140	100	70	20	36	20	8,5	8	10	36	0,06	200	109,38
582Z10	M10	230	170	115	25	45	25	10	10	12	45	0,10	200	170,57
582Z12	M12	340	240	170	30	54	30	11	12	14	53	0,17	100	252,25
582Z14	M14	500	350	250	30	54	30	11	12	14	53	0,15	100	256,25
582Z16	M16	700	500	350	35	63	35	13	14	16	62	0,26	50	366,10
582Z20	M20	1.200	860	600	40	72	40	16	16	19	71	0,41	25	558,07
582Z22*	M22	1.500	1.050	750	40	72	40	16	16	19	71	0,36	25	617,82
582Z24	M24	1.800	1.290	900	50	90	50	20	20	24	90	0,75	15	1.158,50
582Z27*	M27	2.500	1.830	1.250	54	98	62	22	22	26	99	0,80	10	1.814,75
582Z30	M30	3.200	2.300	1.600	60	108	65	25	24	28	109	1,40	10	2.196,44

* MEDIDAS SOLO DISPONIBLES POR ENCARGO / MEASURES ONLY AVAILABLE ON REQUEST / MESURES DISPONIBLES UNIQUEMENT SUR DEMANDE

CMA.: CARGA MÁXIMA ADMISIBLE, PA.: PAR DE APRIETE. / CMA.: MAXIMUM ALLOWABLE LOAD, PA.: TORQUE / CMA.: CHARGE MAXIMALE ADMISIBLE, PA.: COUPLE DE SERRAGE