

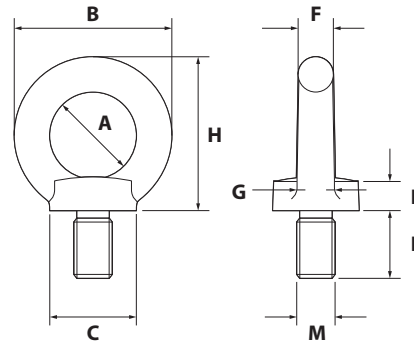
ANILLA DE ELEVACIÓN MACHO CINCADA DIN 580



ZINC PLATED LIFTING EYE BOLT DIN 580

FICHA TÉCNICA

TECHNICAL DATA SHEET

Material / Material:	Acero C15 E Steel C15 E
Recubrimiento / Coating:	Cincado Zinc plated
Pasivado / Passivated:	Azul Blue
Micraje / Microns:	6 μ 6 μ
Corrosión / Corrosion:	Óxido blanco - 6h C.N.S. Óxido rojo - 72h C.N.S. White oxide - 6h C.N.S. Red oxide - 72h C.N.S.



CÓDIGO Code / Code	MEDIDA Measure / Mesure	* CMA 0°	* CMA / 45°	* CMA └ 90°	Par máx. Torque Couple	A	B	C	E	F	G	H	L	CINCADO / ZINC PLATED			
														PESO Weight / Poids			
																	
															Kg.		
580Z06	M6	75	55	38	3,5	20	36	20	6	8	10	36	13	0,06	50	200	
580Z08	M8	140	100	70	8	20	36	20	6	8	10	36	13	0,06	50	200	
580Z10	M10	230	170	115	16	25	45	25	8	10	12	45	17	0,11	50	200	
580Z12	M12	340	240	170	28	30	54	30	10	12	14	53	20,5	0,18	25	100	
580Z14	M14	500	240	170	45	30	54	30	10	12	14	53	20,5	0,19	25	50	
580Z16	M16	700	500	350	70	35	63	35	12	14	16	62	27	0,28	10	40	
580Z18	M18	930	500	350	95	35	63	35	12	14	16	62	27	0,33	10	40	
580Z20	M20	1.200	860	600	135	40	72	40	14	16	19	71	30	0,45	5	20	
580Z22	M22	1.500	860	600	182	40	72	40	14	16	19	71	30	0,50	5	20	
580Z24	M24	1.800	1.290	900	230	50	90	50	18	20	24	90	36	0,74	5	10	
580Z27	M27	2.500	1.290	900	343	54	98	62	20	22	26	99	40	1,25	1	10	
580Z30	M30	3.200	2.300	1.600	465	60	108	65	22	24	28	109	45	1,66	1	10	

CMA.: Carga máxima admisible, PA.: Par de apriete. / CMA.: Maximum allowable load, PA.: Torque / CMA.: Charge maximale admissible, PA.: Couple de serrage / CMA.: Maximal zulässige Belastung, PA.: Anzugsdrehmoment.