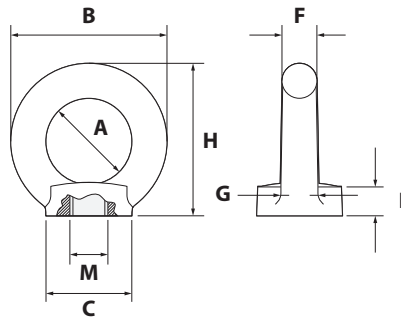




## ANILLA DE ELEVACIÓN HEMBRA CINCADA DIN 582 ZINC PLATED LIFTING EYE NUT DIN 582

### FICHA TÉCNICA TECHNICAL DATA SHEET

<b>Material / Material:</b>	Acero C15 E Steel C15 E
<b>Recubrimiento / Coating:</b>	Cincado Zinc plated
<b>Pasivado / Passivated:</b>	Azul Blue
<b>Micraje / Microns:</b>	6 μ 6 μ
<b>Corrosión / Corrosion:</b>	Óxido blanco - 6h C.N.S. Óxido rojo - 72h C.N.S. White oxide - 6h C.N.S. Red oxide - 72h C.N.S.



CÓDIGO Code / Code	MEDIDA Measure / Mesure	*CMA			Par máx. Torque Couple	A	B	C	E	F	G	H	CINCADO / ZINC PLATED		
		0°	45°	90°									PESO Weight / Poids		
	M	Kg	Kg	Kg	Nm	m.m.	m.m.	m.m.	m.m.	m.m.	m.m.	m.m.	Kg.		
582Z06	M6	75	55	38	3,5	20	36	20	8,5	8	10	36	0,05	50	200
582Z08	M8	140	100	70	8	20	36	20	8,5	8	10	36	0,05	50	200
582Z10	M10	230	170	115	16	25	45	25	10	10	12	45	0,09	50	200
582Z12	M12	340	240	170	28	30	54	30	11	12	14	53	0,16	25	100
582Z14	M14	500	240	170	45	30	54	30	11	12	14	53	0,15	25	50
582Z16	M16	700	500	350	70	35	63	35	13	14	16	62	0,24	10	40
582Z20	M20	1.200	860	600	135	40	72	40	16	16	19	71	0,36	5	20
582Z22	M22	1.500	860	600	182	40	72	40	16	16	19	71	0,35	5	20
582Z24	M24	1.800	1.290	900	230	50	90	50	20	20	24	90	0,72	5	10
582Z27	M27	2.500	1.290	900	343	54	98	62	22	22	26	99	0,80	1	10
582Z30	M30	3.200	2.300	1.600	465	60	108	65	25	24	28	109	1,32	1	10

CMA.: Carga máxima admisible, PA.: Par de apriete. / CMA.: Maximum allowable load. PA.: Torque / CMA.: Charge maximale admisible. PA.: Couple de serrage / CMA.: Maximal zulässige Belastung, PA.: Anzugsdrehmoment.