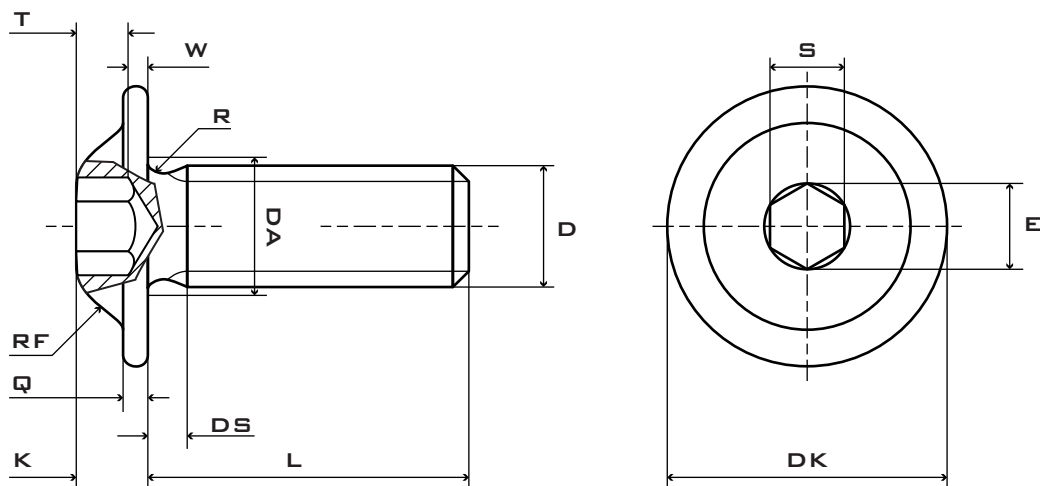


**TORNILLO CON VALONA ISO 7380-2 10.9 CINCADO**  
**ZINC PLATED SCREW WITH WASHER ISO 7380-1 10.9**

**FICHA TÉCNICA**  
 TECHNICAL DATA SHEET

**Material / Material:** Acero 10.9 / 10.9 Steel  
**Recubrimiento / Coating:** Cincado / Zinc plated



**MEDIDAS / MEASURES**

Medidas en mm / Measures in mm

D (MÉTRICA)		M3	M4	M5	M6	M8	M10	M12
P	PASO	0,50	0,70	0,80	1,00	1,25	1,50	1,75
Q	MAX	0,70	0,80	1,00	1,20	1,50	2,00	2,40
	MIN	0,55	0,65	0,80	1,00	1,25	1,70	2,10
DA	MAX	3,60	4,70	5,70	6,80	9,20	11,20	13,70
DS	MAX	1,50	2,10	2,40	3,00	3,75	4,50	5,25
DK	MAX	6,90	9,40	11,80	13,60	17,80	21,90	26,00
	MIN	6,32	8,82	11,10	12,90	17,10	21,06	25,16
K	MAX	1,65	2,20	2,75	3,30	4,40	5,50	6,60
	MIN	1,40	1,95	2,50	3,00	4,10	5,20	6,24
DB	MAX	5,20	7,20	8,80	10,00	13,20	16,50	19,40
	MIN	4,90	6,80	8,40	9,60	12,80	16,10	18,90
R	MIN	0,30	0,40	0,45	0,50	0,70	0,70	1,10
RF	MAX	3,70	4,60	5,75	6,15	7,95	9,80	11,20
	MIN	3,30	4,20	5,25	5,65	7,45	9,20	10,50
E	MIN	2,30	2,87	3,44	4,58	5,72	6,86	9,15
	CH	2	2,5	3	4	5	6	8
S	MAX	2,08	2,58	3,08	4,095	5,14	6,14	8,175
	MIN	2,02	2,52	3,02	4,02	5,02	6,02	8,025
T	MAX	1,45	1,65	2,12	2,56	3,05	3,75	4,61
	MIN	1,04	1,30	1,56	2,08	2,60	3,12	4,16
W	MIN	0,20	0,30	0,38	0,74	1,05	1,45	1,63