

TORNILLO AUTOPERFORANTE DIN 7504-K CINCADO

ZINC PLATED HEXAGONAL FLAT WASHER HEAD SELF DRILLING SCREW WITH UNDERCUT DIN 7504-K

FICHA TÉCNICA

TECHNICAL DATA SHEET

Tornillo / Screw

Material / Material:

Acero especial para tratamiento térmico SAE J403 1022
 / Special steel for heat treatment SAE J403 1022

Recubrimiento / Coating:

Dureza superficial / Surface hardness:

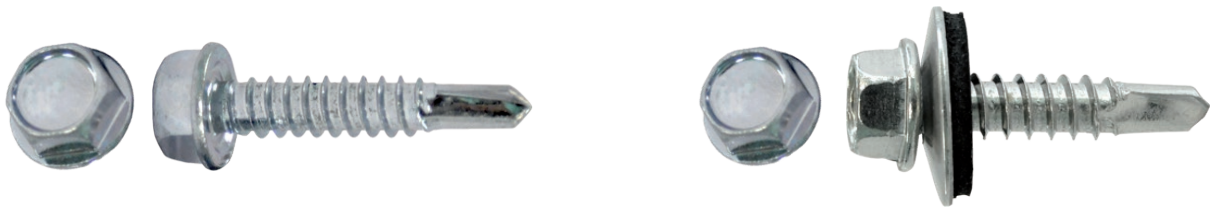
Dureza núcleo / Core hardness:

Cincado plata Cr3 5µm / Zinc plated Cr3 5µm
 > 500HV
 240 - 450HV

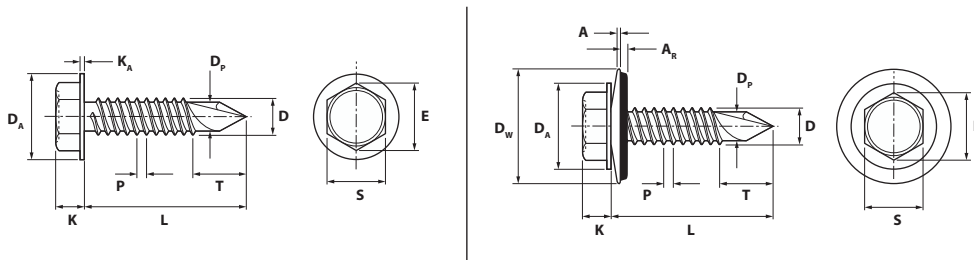
Arandela / Washer

Material / Material:

Lámina de chapa galvanizada + EPDM
 / EPDM + Galvanized sheet metal



DATOS TÉCNICOS / TECHNICAL DATA



S	=	Llave / Wrench
E	=	Ancho de la cabeza / Head wide
K_A	=	Grosor de la arandela / Washer thickness
K	=	Altura de la cabeza / Head height
P	=	Paso de rosca / Thread pitch
D	=	Diámetro de rosca / Thread diameter
D_A	=	Diámetro de la arandela / Washer diameter
D_p	=	Diámetro del cuerpo / Body diameter
T	=	Longitud de la rosca / Drill bit length
L	=	Longitud del tornillo / Screw length
D_w	=	Diámetro de la arandela EPDM / EPDM washer diameter
A	=	Grosor de la chapa / Sheet thickness
A_r	=	Grosor de la goma / Rubber thickness

DIN 7504-K

D	L	E	D _A	K _A	K	P	D _p	T	S
m.m.	m.m.	m.m.	m.m.	m.m.	m.m.	m.m.	m.m.	m.m.	m.m.
3,5	9,5 - 19	6,1	8,3	1	3,45	1,6	2,8	4,7	5,5
4,2	13 - 38	7,9	8,8	1	4,25	1,6	3,6	5	7
4,8	13 - 50	8,9	10,5	1	4,45	1,6	4,1	7,2	8
5,5	19 - 63	8,9	11	1	5,45	1,6	4,8	9	8
6,3	19 - 140	11,2	13,2	1	6,45	1,6	5,8	9,5	10

DIN 7504-K + EPDM

D	L	E	D _A	D _w	A	A _r	K _A	K	P	D _p	T	S
m.m.	m.m.	m.m.	m.m.	m.m.	m.m.	m.m.	m.m.	m.m.	m.m.	m.m.	m.m.	m.m.
4,8	14 - 38	8,9	10,5	14	0,9	2,8	1	4,45	1,6	4,1	7,2	8
5,5	19 - 75	8,9	11	16	0,9	2,8	1	5,45	1,6	4,8	9	8
6,3	19 - 140	11,2	13,2	19	0,9	2,8	1	6,45	1,6	5,8	9,5	10

DIN 7504-K	D [m.m.]	3,5	4,2	4,8	5,5	6,3
Acero estructural EN 10025 / EN 10025 Structural steel	Grosor chapa / Sheet thickness [m.m.]	2,2	3,0	4,4	5,3	6,0

TORNILLO AUTOPERFORANTE DIN 7504-K CINCADO

ZINC PLATED HEXAGONAL FLAT WASHER HEAD SELF DRILLING SCREW WITH UNDERCUT DIN 7504-K

FICHA TÉCNICA

TECHNICAL DATA SHEET

CARGAS DE ROTURA / BREAKING LOADS

DIN 7504-K / DIN 7504-K + EPDM

D	CARGA DE TRACCIÓN <i>Tension load</i>	CARGA DE CIZALLADURA <i>Shear load</i>	TORSIÓN <i>Torsion</i>
m.m.	kN	kN	Nm
3,5	5	2,96	2,8
4,2	7	4,36	4,8
4,8	10	6,28	7,1
5,5	12,5	8,4	10,5
6,3	16,9	12,3	17

CARGAS DE TRACCIÓN RECOMENDADA / RECOMMENDED TENSION LOADS

DIN 7504-K - CARGAS ADMISIBLES / ALLOWABLE LOADS [kN]

Material de soporte / Support material S235 EN 10025

D	Grosor del metal / Metal thickness							
	0,8	1,0	1,5	2,0	2,5	3,0	4,0	5,0
m.m.	m.m.	m.m.	m.m.	m.m.	m.m.	m.m.	m.m.	m.m.
3,5	0,40	0,50	-	1,30	-	-	-	-
4,2	-	0,50	-	-	-	2,20	-	-
4,8	-	-	1,00	-	-	-	4,00	-
5,5	-	-	1,20	-	-	2,40	4,00	6,00
6,3	-	-	-	-	-	2,60	4,00	6,00

DIN 7504-K + EPDM - CARGAS ADMISIBLES / ALLOWABLE LOADS [kN]

Material de soporte / Support material S235 EN 10025

D	Grosor del metal / Metal thickness							
	0,8	1,0	1,5	2,0	2,5	3,0	4,0	5,0
m.m.	m.m.	m.m.	m.m.	m.m.	m.m.	m.m.	m.m.	m.m.
4,8	-	-	1,00	-	-	-	4,00	-
5,5	-	-	1,20	-	-	2,40	4,00	6,00
6,3	-	-	-	-	-	2,60	4,00	6,00

CAPACIDAD DE ENSAMBLAJE / ASSEMBLY CAPACITY

L	DIN 7504-K					DIN 7504-K + EPDM		
	3,5	4,2	4,8	5,5	6,3	4,8	5,5	6,3
m.m.	m.m.	m.m.	m.m.	m.m.	m.m.	m.m.	m.m.	m.m.
9,5	4	-	-	-	-	-	-	-
13	7	6	6	-	-	5	-	-
16	10	9	9	-	-	8	-	-
19	13	12	12	9	8	11	8	7
22	16	15	15	12	11	13	11	10
25	19	18	18	15	14	18	14	13
32	26	25	25	22	21	24	21	20
38	-	31	31	28	27	30	27	26
50	-	-	43	40	39	42	39	38
63	-	-	-	53	52	-	52	51
75	-	-	-	65	64	-	64	63
80	-	-	-	-	69	-	-	68
90	-	-	-	-	78	-	-	77
100	-	-	-	-	89	-	-	88
110	-	-	-	-	99	-	-	98
120	-	-	-	-	109	-	-	-
130	-	-	-	-	118	-	-	117
140	-	-	-	-	129	-	-	128