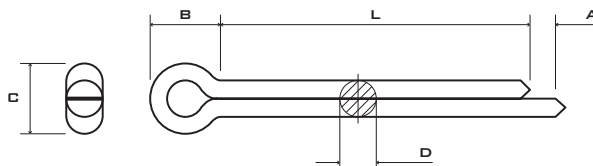


PASADOR DIN 94 CINCADO
ZINC PLATED SPLIT PINS DIN 94

FICHA TÉCNICA
TECHNICAL DATA SHEET

Material / Material: Acero / Steel
Recubrimiento / Coating: Cincado / Zinc plated



MEDIDAS DISPONIBLES / AVAILABLE MEASURES

* Diámetro nominal del agujero pasante / * Nominal diameter of the through hole

L	D*	1	1,2	1,6	2	2,5	3,2	4	5	6,3	8	10	13
6	*	*	*	*	*								
8	*	*	*	*	*								
10	*	*	*	*	*	*	*						
12	*	*	*	*	*	*	*						
14	*	*	*	*	*	*	*						
16	*	*	*	*	*	*	*	*	*				
18	*	*	*	*	*	*	*	*	*				
20	*	*	*	*	*	*	*	*	*	*			
22	*	*	*	*	*	*	*	*	*	*			
25	*	*	*	*	*	*	*	*	*	*	*		
28	*	*	*	*	*	*	*	*	*	*	*		
32	*	*	*	*	*	*	*	*	*	*	*	*	
36	*	*	*	*	*	*	*	*	*	*	*	*	*
40	*	*	*	*	*	*	*	*	*	*	*	*	*
45	*	*	*	*	*	*	*	*	*	*	*	*	*
50			*	*	*	*	*	*	*	*	*	*	*
56							*	*	*	*	*	*	*
63							*	*	*	*	*	*	*
71							*	*	*	*	*	*	*
80							*	*	*	*	*	*	*
90								*	*	*	*	*	*
100								*	*	*	*	*	*
112										*	*	*	*
125										*	*	*	*
140											*	*	*

D (MIN)	0,8	1	1,3	1,7	2,1	2,7	3,5	4,4	5,7	7,3	9,3	12,1
D (MAX)	0,9	1,1	1,4	1,8	2,3	2,9	3,7	4,6	5,9	7,5	9,5	12,4
B	3,0	3	3,2	4,0	5,0	6,4	8,0	10,0	12,6	16,0	20,0	26,0
C (MAX)	1,8	2	2,8	3,6	4,6	5,8	7,4	9,2	11,8	15,0	19,0	24,8
A (MAX)	1,6	2,5	2,5	2,5	2,5	3,2	4,0	4,0	4,0	4,0	6,3	6,3

Medidas en mm / Measures in mm