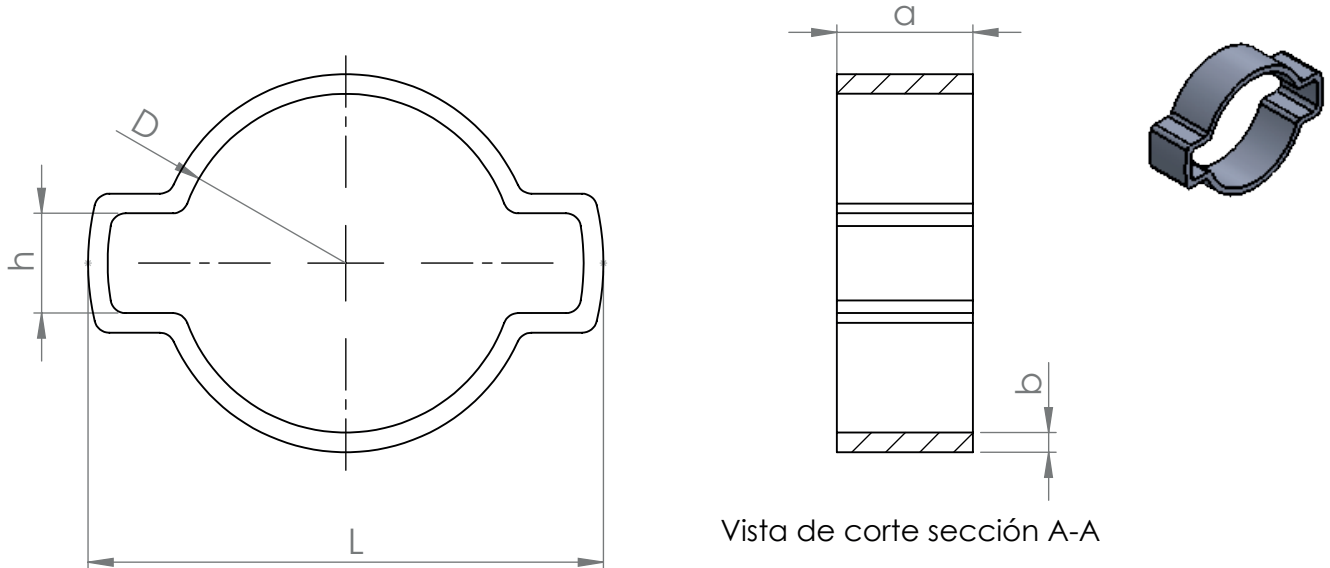


ABRAZADERA 2 OREJAS W1
 2 EARS CLAMP WITH RING W1

FICHA TÉCNICA
 TECHNICAL DATA SHEET



Vista de corte sección A-A

Material	Acabado	Norma
Hierro ST34	Zincado	DIN 2393C-KGB

Medida/Size	D(mm)	L (mm)	h (mm)	a (mm)	b (mm)
5-7	7,3	11,0	4,3	6,0	0,6
7-9	9,3	13,5	4,8	6,0	0,8
9-11	11,3	17,0	5,3	6,5	0,8
10-12	12,3	18,0	5,5	6,5	0,9
11-13	13,3	19,0	5,8	6,5	0,9
13-15	15,3	21,5	6,3	7,0	1,0
14-17	17,3	24,0	6,6	7,0	1,2
15-18	18,5	25,0	7,0	7,5	1,2
17-20	20,5	27,0	7,6	7,5	1,2
18-21	21,5	28,0	7,9	8,0	1,2
20-23	23,5	31,0	8,5	8,0	1,3
22-25	25,5	33,0	9,1	8,5	1,4
23-27	27,5	35,0	9,4	8,5	1,4
25-28	28,5	36,0	10,0	9,0	1,4
28-31	31,5	39,0	10,6	9,0	1,4
31-34	34,5	42,0	11,0	9,5	1,4
34-37	37,5	46,0	11,5	9,5	1,6
37-40	40,5	49,0	12,0	10,0	1,6
40-43	43,5	53,0	12,5	10,0	1,6
43-46	46,5	56,0	13,0	10,5	1,6

Diseño Técnico (Título)

Abrazadera 2 Orejas en W1

Tolerancias Dimensionales Generales DIN ISO 2768- m
 Tolerancias Geométricas Generales DIN ISO 2768- K
 Tolerancias ISO 8015

A4

Escala 1:1

Hoja 1/1