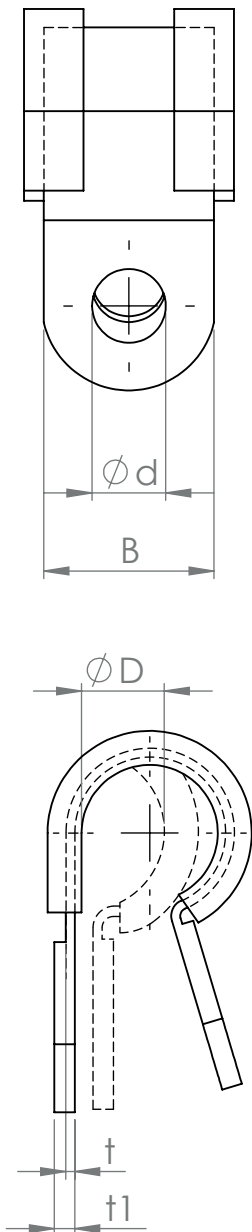
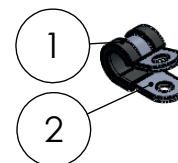


ABRAZADERA TIPO "L" ISOFÓNICA DIN 3016 - W1
 ISOPHONIC CLAMP TYPE "L" DIN 3016 - W1

FICHA TÉCNICA
 TECHNICAL DATA SHEET



1	Goma	Rubber	-	-
2	Banda	Band	Acero	Zincado
Nº	Pieza	Part	Material	Acabado

ϕ D(mm)	B $\pm 0,2$ (mm)	$\phi d \pm 0,2$ (mm)	t $\pm 0,2$ (mm)	t1 $\pm 0,2$ (mm)
6	Banda 15 Banda 20 Banda 25	6,4 8,4 10,5	0,6	1,6
8			0,6	1,6
10			0,6	1,6
12			0,8	1,8
14			0,8	1,8
16			0,8	1,8
18			0,8	1,8
20			0,8	1,8
22			0,8	1,8
24			0,8	1,8
26			0,8	1,8
28			0,8	1,8
30			0,8	1,8
32			0,8	1,8
34			0,8	1,8
36			0,8	1,8
38			0,8	1,8
40			0,8	1,8
42			0,8	1,8
44			0,8	1,8
46			0,8	1,8
48			0,8	1,8
50			0,8	1,8

Diseño Técnico (Título)

**Abrazadera Tipo "L" Isofónica
 DIN 3016 en W1**

Tolerancias Dimensionales Generales DIN ISO 2768- m
 Tolerancias Geométricas Generales DIN ISO 2768- K
 Tolerancias ISO 8015

A4

Escala 1:1

Hoja 1/1