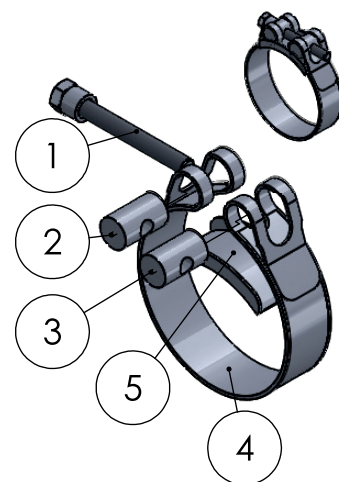
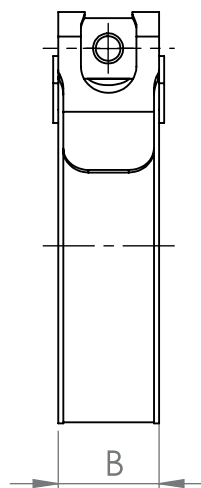
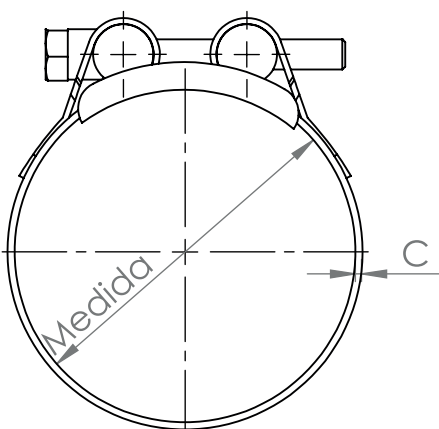
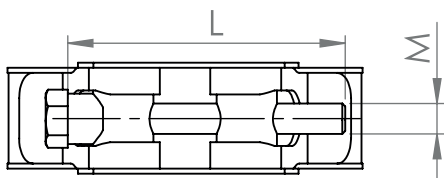


ABRAZADERA SUPER ANCHO 18mm - W1
 HEAVY DUTY HOSE CLAMP WIDTH 18mm - W1

FICHA TÉCNICA
 TECHNICAL DATA SHEET


Medida Size(mm)	Largo x Espesor B x C (mm)	M x L	Punto de Rotura/ Fracture Torque (Nm)	Resistencia Recomendada/ Recommendation Resistance(Nm)	Ensayo de Niebla Salina/Salt Spray Test ISO 9227
17-19	18 x 0,6	M5x35	7 Nm	5,5 Nm	72 Horas/Hours
20-22					
23-25					
26-28					
29-31					
32-35					
36-39					
40-43					
44-47					
48-51					
		M5x40			

5	Lengüeta	Lever	DC01ST12	Zincado
4	Chapa	Band	DC01ST12	Zincado
3	Taco roscado Ø7mm	Thread Bolt	11SMNPB30	Zincado
2	Taco Ø7mm	Bolt	11SMNPB30	Zincado
1	Tornillo	Screw	Acero 8.8	Zincado
Nº	Pieza	Part	Material	Acabado

Diseño Técnico (Título)

Abrazadera Super DIN 3017 W1
Chapa 18mm Tornillo M5

 Tolerancias Dimensionales Generales DIN ISO 2768 -m
 Tolerancias Geométricas Generales DIN ISO 2768 -K
 Tolerancias ISO 8015

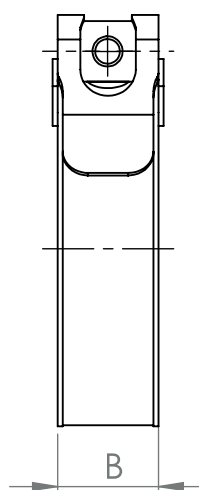
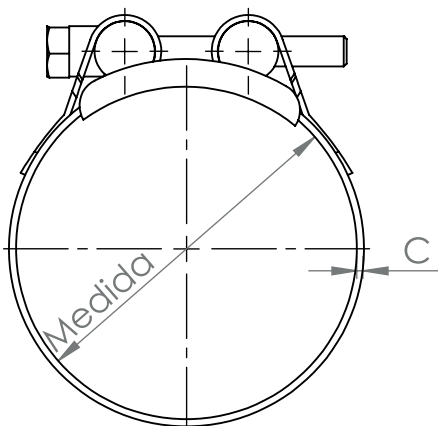
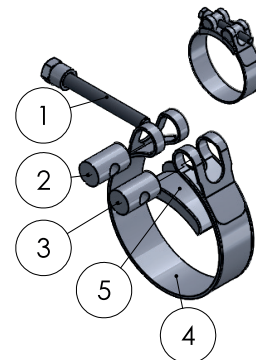
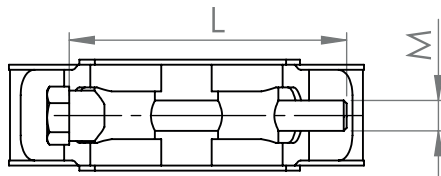
A4

Escala 1:2

Hoja 1/1

ABRAZADERA SUPER ANCHO 20mm - W1
 HEAVY DUTY HOSE CLAMP WIDTH 20mm - W1

FICHA TÉCNICA
 TECHNICAL DATA SHEET



Medida Size(mm)	Largo x Espesor B x C (mm)	M x L	Punto de Rotura/ Fracture Torque (Nm)	Resistencia Recomendada/ Recommendation Resistance(Nm)	Ensayo de Niebla Salina/Salt Spray Test ISO 9227
23-25	20 x 1	M6x45	10,0 Nm	8 Nm	72 Horas/Hours
26-28					
29-31					
32-35					
36-39					
40-43					
44-47					
48-51	20x1,2	M6x50			
52-55					
56-59					
60-63		M6x55			
64-67					
68-73					
74-79					
80-85	M6x60				
86-91					
92-97					
98-103					
104-112					

5	Lengüeta	Lever	DC01ST12	Zincado
4	Chapa	Band	DC01ST12	Zincado
3	Taco roscado Ø12mm	Thread Bolt	11SMNPB30	Zincado
2	Taco Ø12mm	Bolt	11SMNPB30	Zincado
1	Tornillo	Screw	Acero 8.8	Zincado
Nº	Pieza	Part	Material	Acabado

Diseño Técnico (Título)

Abrazadera Super DIN 3017 W1
Chapa 20mm Tornillo M6

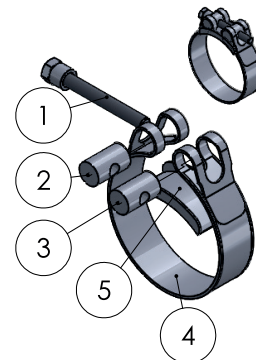
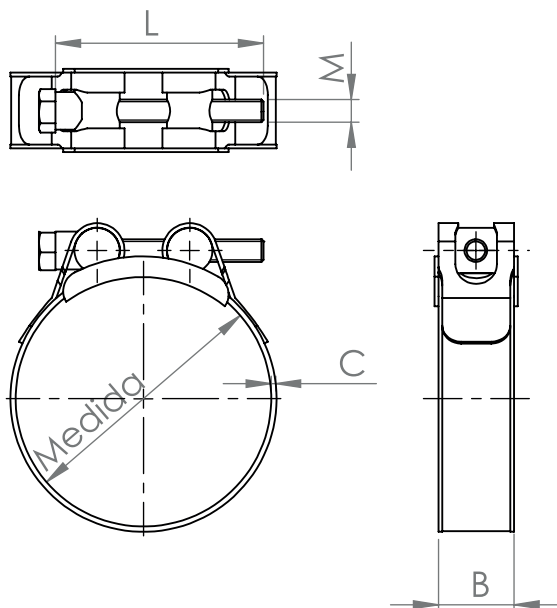
Tolerancias Dimensionales Generales DIN ISO 2768 -m
 Tolerancias Geométricas Generales DIN ISO 2768 -K
 Tolerancias ISO 8015

A4

Escala 1:2

Hoja 1/1

ABRAZADERA SUPER ANCHO 25mm - W1
 HEAVY DUTY HOSE CLAMP WIDTH 25mm - W1

FICHA TÉCNICA
 TECHNICAL DATA SHEET


Medida Size(mm)	Largo x Espesor BxC(mm)	MxL	Punto de Rotura/ Fracture Torque (Nm)	Resistencia Recomendada/ Recommendation Resistance (Nm)	Ensayo de Niebla Salina/ Salt Spray Test ISO 9227	
44-47	25 x 1,5	M8x50	32 Nm	20 Nm	72 Horas/hours	
48-51						
52-55		M8x60				
56-59						
60-63		M8x70				
64-67						
68-73						
74-79						
80-85						
86-91						
92-97		25 x 1,8				M8x80
98-103						
104-112						M8x90
113-121						
122-130	M8x100					
131-139						
140-148						
149-161						
162-174						
175-187						
188-200						
201-213						
214-226						
227-239						
240-255						
250-265						
260-275						
275-290						
290-305						
300-315						
310-325						
320-335						
330-345						
350-365						
360-375						
375-390						
390-405						

5	Lengüeta	Lever	DC01ST12	Zincado
4	Chapa	Band	DC01ST12	Zincado
3	Taco roscado Ø14mm	Thread Bolt	11SMNPB30	Zincado
2	Taco Ø14mm	Bolt	11SMNPB30	Zincado
1	Tornillo	Screw	Acero 8.8	Zincado
Nº	Pieza	Part	Material	Acabado

Diseño Técnico (Título)

Abrazadera Super DIN 3017 W1
Chapa 25mm Tornillo M8

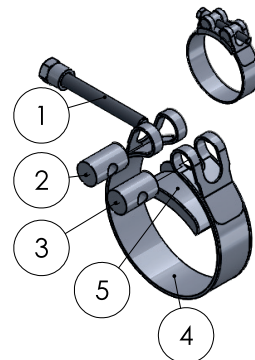
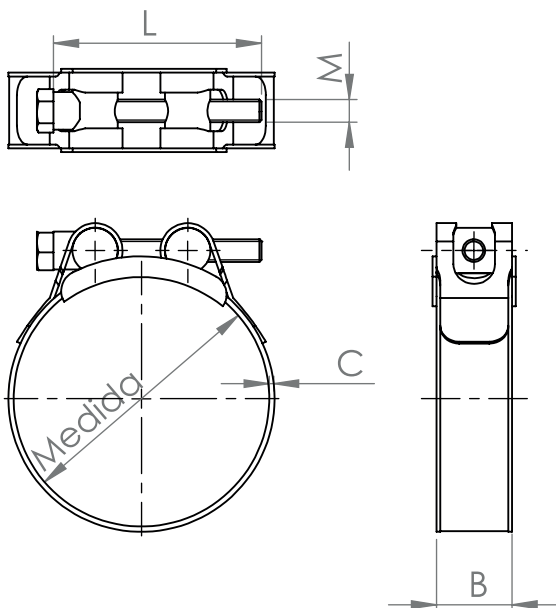
 Tolerancias Dimensionales Generales DIN ISO 2768 -m
 Tolerancias Geométricas Generales DIN ISO 2768 -K
 Tolerancias ISO 8015

A4

Escala 1:2

Hoja 1/1

ABRAZADERA SUPER ANCHO 30mm - W1
 HEAVY DUTY HOSE CLAMP WIDTH 30mm - W1

FICHA TÉCNICA
 TECHNICAL DATA SHEET


Medida Size(mm)	Largo x Espesor BxC(mm)	MxL	Punto de Rotura/ Fracture Torque (Nm)	Resistencia Recomendada/ Recommendation Resistance (Nm)	Ensayo de Niebla Salina/ Salt Spray Test ISO 9227	
86-91	30x1,8	M10x70	88,4 Nm	25 Nm	72 Horas/Hours	
92-97						
98-103						
104-112						M10x80
113-121						
122-130						
131-139						
140-148						
149-161						
162-174		M10x90				
175-187						
188-200						
201-213						
214-226						
227-239						
240-255		M10x100				
250-265						
260-275						
275-290						
290-305						
300-315						
310-325						
320-335						
330-345						
350-365						
360-375						
375-390						
390-405						
405-420						
425-440						
440-455						
450-465						
465-480						
480-495						
495-510						
510-525						
525-540						

5	Lengüeta	Lever	DC01ST12	Zincado
4	Chapa	Band	DC01ST12	Zincado
3	Taco roscado Ø16mm	Thread Bolt	11SMNPB30	Zincado
2	Taco Ø16mm	Bolt	11SMNPB30	Zincado
1	Tornillo	Screw	Acero 8.8	Zincado
Nº	Pieza	Part	Material	Acabado

Diseño Técnico (Título)

Abrazadera Super DIN 3017 W1
Chapa 30mm Tornillo M10

 Tolerancias Dimensionales Generales DIN ISO 2768 -m
 Tolerancias Geométricas Generales DIN ISO 2768 -K
 Tolerancias ISO 8015

A4

Escala 1:2

Hoja 1/1