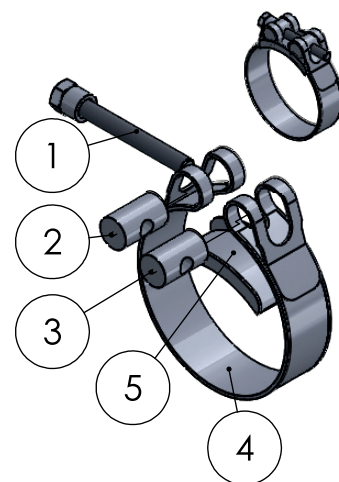
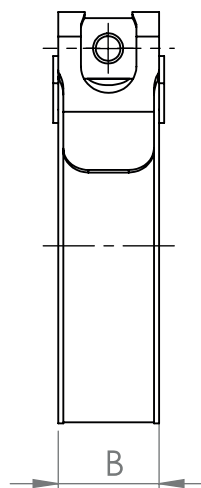
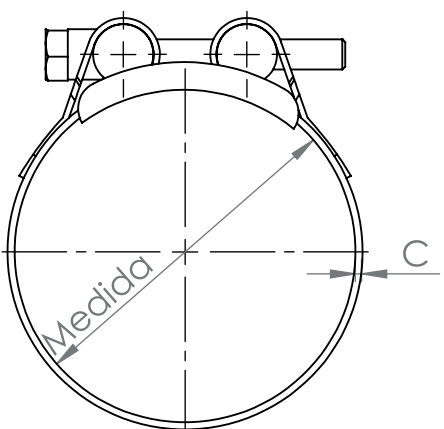
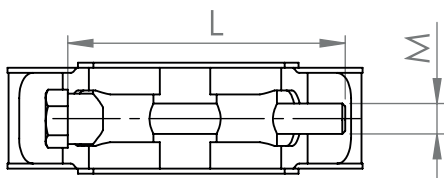


ABRAZADERA SUPER ANCHO 18mm - W2
 HEAVY DUTY HOSE CLAMP WIDTH 18mm - W2

FICHA TÉCNICA
 TECHNICAL DATA SHEET



Medida Size(mm)	Largo x Espesor B x C(mm)	M x L	Punto de Rotura/ Fracture Torque (Nm)	Resistencia Recomendada/ Recommendation Resistance(Nm)	Ensayo de Niebla Salina/Salt Spray Test ISO 9227
17-19	18 x 0,6	M5x35	7 Nm	5,5 Nm	72 Horas/Hours
20-22					
23-25					
26-28					
29-31					
32-35					
36-39					
40-43					
44-47					
48-51					
		M5x40			

5	Lengüeta	Lever	AISI 304	Pulido
4	Chapa	Band	AISI 304	Pulido
3	Taco roscado Ø7mm	Thread Bolt	11SMNPB30	Zincado
2	Taco Ø7mm	Bolt	11SMNPB30	Zincado
1	Tornillo	Screw	Acero 8.8	Zincado
Nº	Pieza	Part	Material	Acabado

Diseño Técnico (Título)

Abrazadera Super DIN 3017 W2
Chapa 18mm Tornillo M5

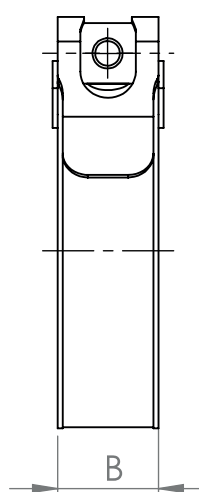
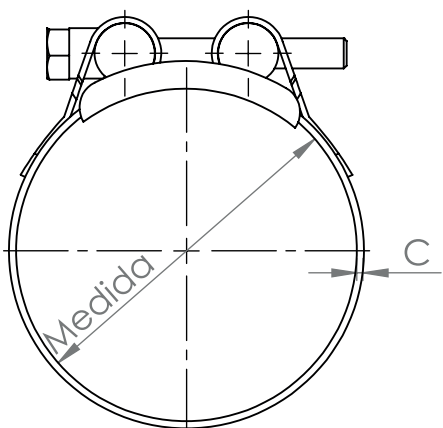
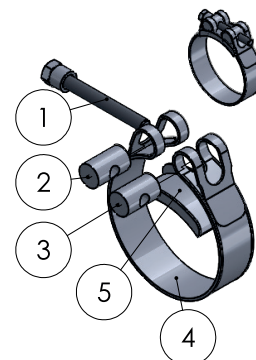
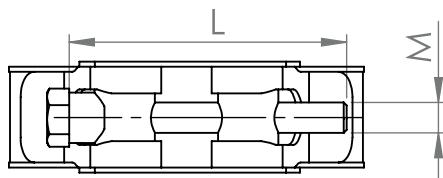
Tolerancias Dimensionales Generales DIN ISO 2768 -m
 Tolerancias Geométricas Generales DIN ISO 2768 -K
 Tolerancias ISO 8015

A4

Escala 1:2

Hoja 1/1

ABRAZADERA SUPER ANCHO 20mm - W2
 HEAVY DUTY HOSE CLAMP WIDTH 20mm - W2

FICHA TÉCNICA
 TECHNICAL DATA SHEET


Medida Size(mm)	Largo x Espesor BxC(mm)	MxL	Punto de Rotura/ Fracture Torque (Nm)	Resistencia Recomendada/ Recommendation Resistance(Nm)	Ensayo de Niebla Salina/Salt Spray Test ISO 9227
23-25	20 x 1	M6x45	10 Nm	10 Nm	72 Horas/Hours
26-28					
29-31					
32-35		M6x50			
36-39					
40-43					
44-47		M6x55			
48-51					
52-55					
56-59					
60-63					
64-67					
68-73		M6x60			
74-79					
80-85					
86-91					
92-97					
98-103					
104-112					

5	Lengüeta	Lever	AISI 304	Pulido
4	Chapa	Band	AISI 304	Pulido
3	Taco roscado Ø12mm	Thread Bolt	11SMNPB30	Zincado
2	Taco Ø12mm	Bolt	11SMNPB30	Zincado
1	Tornillo	Screw	Acero 8.8	Zincado
Nº	Pieza	Part	Material	Acabado

Diseño Técnico (Título)

Abrazadera Super DIN 3017 W2
Chapa 20mm Tornillo M6

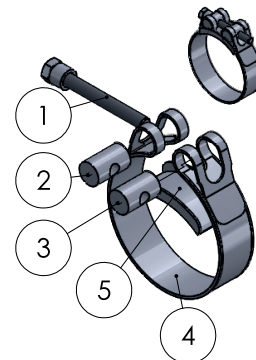
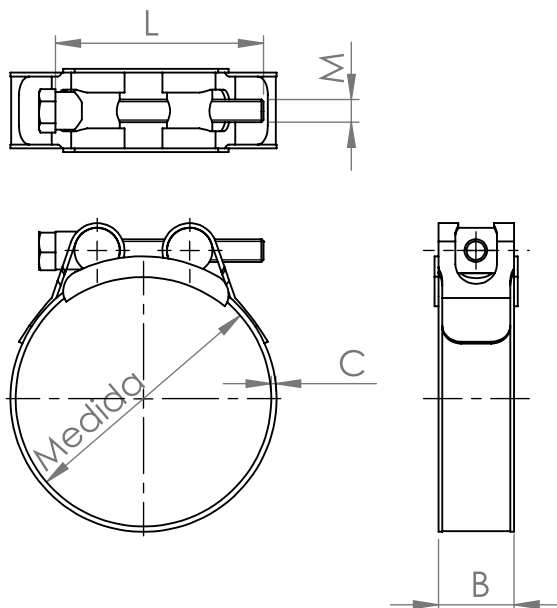
 Tolerancias Dimensionales Generales DIN ISO 2768 -m
 Tolerancias Geométricas Generales DIN ISO 2768 -K
 Tolerancias ISO 8015

A4

Escala 1:2

Hoja 1/1

ABRAZADERA SUPER ANCHO 25mm - W2
 HEAVY DUTY HOSE CLAMP WIDTH 25mm - W2

FICHA TÉCNICA
 TECHNICAL DATA SHEET


Medida Size(mm)	Largo x Espesor BxC(mm)	MxL	Punto de Rotura/ Fracture Torque (Nm)	Resistencia Recomendada/ Recommendation Resistance (Nm)	Ensayo de Niebla Salina/ Salt Spray Test ISO 9227
44-47	25 x 1,2	M8x50	32Nm	20 Nm	72 Horas/hours
48-51					
52-55					
56-59					
60-63					
64-67					
68-73					
74-79					
80-85					
86-91					
92-97					
98-103					
104-112					
113-121					
122-130					
131-139					
140-148					
149-161	25 x 1,5	M8x90	32Nm	20 Nm	72 Horas/hours
162-174					
175-187					
188-200					
201-213					
214-226					
227-239					
240-255		M8x100			
250-265					
260-275					
275-290					
290-305					
300-315					
310-325					
320-335					
330-345					
350-365					
360-375					
375-390					
390-405					

5	Lengüeta	Lever	AISI 304	Pulido
4	Chapa	Band	AISI 304	Pulido
3	Taco roscado Ø14mm	Thread Bolt	11SMNPB30	Zincado
2	Taco Ø14mm	Bolt	11SMNPB30	Zincado
1	Tornillo	Screw	Acero 8.8	Zincado
Nº	Pieza	Part	Material	Acabado

Diseño Técnico (Título)

Abrazadera Super DIN 3017 W2
Chapa 25mm Tornillo M8

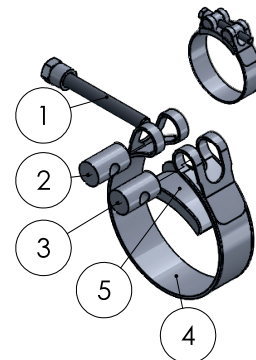
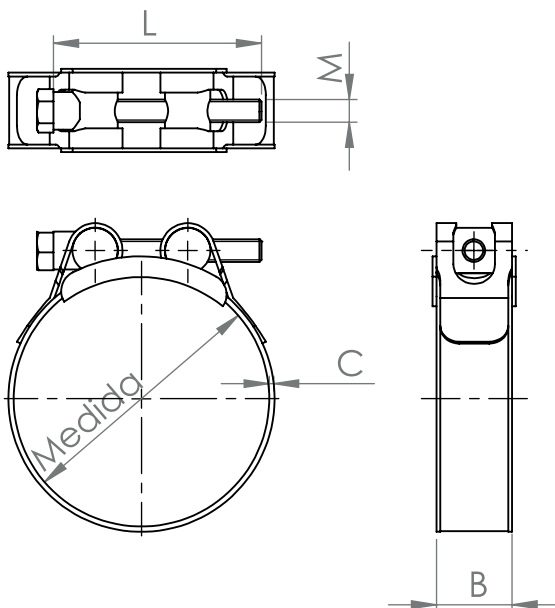
 Tolerancias Dimensionales Generales DIN ISO 2768 -m
 Tolerancias Geométricas Generales DIN ISO 2768 -K
 Tolerancias ISO 8015

A4

Escala 1:2

Hoja 1/1

ABRAZADERA SUPER ANCHO 30mm - W2
 HEAVY DUTY HOSE CLAMP WIDTH 30mm - W2

FICHA TÉCNICA
 TECHNICAL DATA SHEET


Medida Size(mm)	Largo x Espesor BxC(mm)	MxL	Punto de Rotura/ Fracture Torque (Nm)	Resistencia Recomendada/ Recommendation Resistance (Nm)	Ensayo de Niebla Salina/ Salt Spray Test ISO 9227
86-91	30x1,5	M10x70	88,4 Nm	25 Nm	72 Horas/Hours
92-97					
98-103					
104-112		M10x80			
113-121					
122-130					
131-139					
140-148					
149-161					
162-174					
175-187					
188-200		M10x90			
201-213					
214-226					
227-239					
240-255					
250-265					
260-275					
275-290					
290-305					
300-315		M10x100			
310-325					
320-335					
330-345					
350-365					
360-375					
375-390					
390-405					
405-420					
425-440					
440-455					
450-465					
465-480					
480-495					
495-510					
510-525					
525-540					

5	Lengüeta	Lever	AISI 304	Pulido
4	Chapa	Band	AISI 304	Pulido
3	Taco roscado Ø16mm	Thread Bolt	11SMNPB30	Zincado
2	Taco Ø16mm	Bolt	11SMNPB30	Zincado
1	Tornillo	Screw	Acero 8.8	Zincado
Nº	Pieza	Part	Material	Acabado

Diseño Técnico (Título)

Abrazadera Super DIN 3017 W2
Chapa 30mm Tornillo M10

 Tolerancias Dimensionales Generales DIN ISO 2768 -m
 Tolerancias Geométricas Generales DIN ISO 2768 -K
 Tolerancias ISO 8015

A4

Escala 1:2

Hoja 1/1