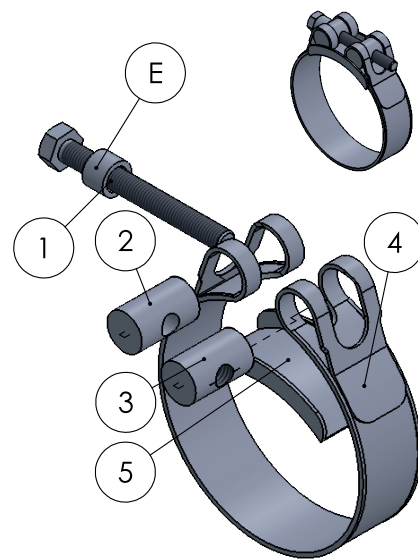
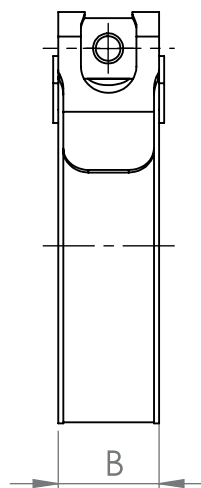
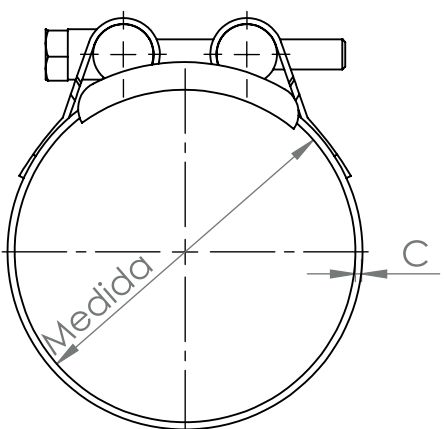
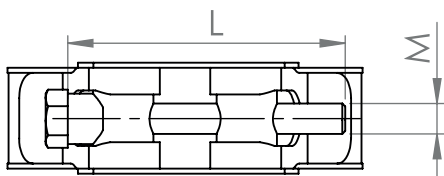


ABRAZADERA SUPER ANCHO 18mm - W5
 HEAVY DUTY HOSE CLAMP WIDTH 18mm - W5

FICHA TÉCNICA
 TECHNICAL DATA SHEET


Medida Size(mm)	Largo x Espesor BxC(mm)	MxL	Distanciador	Resistencia Recomendada/ Recommendation Resistance(Nm)	Ensayo de Niebla Salina/Salt Spray Test ISO 9227
17-19	18 x 0,6	M5x35	7x7	8 Nm	400 Horas/Hours
20-22					
23-25					
26-28					
29-31					
32-35					
36-39					
40-43					
44-47					
48-51		M5x40			

Pieza	Norma
Tornillo	DIN 933

E	Distanciador	Tube	AISI 316	Pulido
5	Lengüeta	Lever	AISI 316	Pulido
4	Chapa	Band	AISI 316	Pulido
3	Taco roscado Ø7mm	Thread Bolt	Latón	Niquelado
2	Taco Ø7mm	Bolt	Latón	Niquelado
1	Tornillo	Screw	A4-70	-
Nº	Pieza	Part	Material	Acabado

Diseño Técnico (Título)

Abrazadera Super DIN 3017 W5
Chapa 18mm Tornillo M5

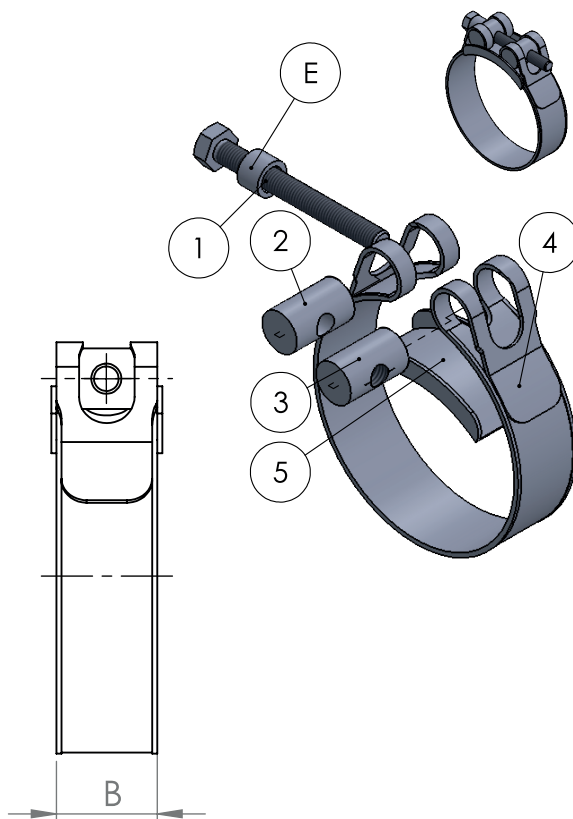
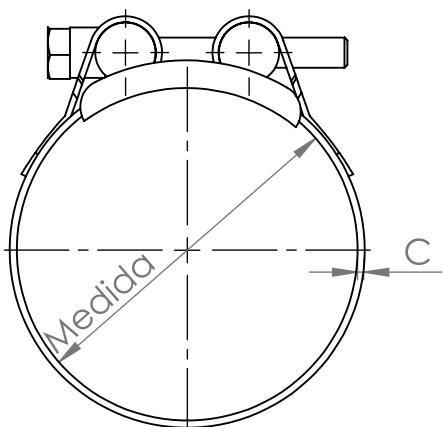
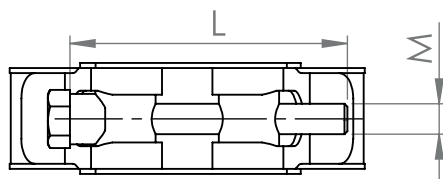
 Tolerancias Dimensionales Generales DIN ISO 2768 -m
 Tolerancias Geométricas Generales DIN ISO 2768 -K
 Tolerancias ISO 8015

A4

Escala 1:2

Hoja 1/1

ABRAZADERA SUPER ANCHO 20mm - W5
 HEAVY DUTY HOSE CLAMP WIDTH 20mm - W5

FICHA TÉCNICA
 TECHNICAL DATA SHEET


Pieza	Norma
Tornillo	DIN 933

Medida Size(mm)	Largo x Espesor BxC(mm)	MxL	Distanciador	Punto de Rotura/ Fracture Torque (Nm)	Resistencia Recomendada/ Recommendation Resistance(Nm)	Ensayo de Niebla Salina/Salt Spray Test ISO 9227
23-25	20 x 1	M6x45	10x7	13 Nm	10 Nm	400 Horas/Hours
26-28						
29-31						
32-35						
36-39						
40-43						
44-47		M6x50	10x7	13 Nm	10 Nm	400 Horas/Hours
48-51						
52-55						
56-59						
60-63						
64-67						
68-73		M6x55	10x10	13 Nm	10 Nm	400 Horas/Hours
74-79						
80-85						
86-91						
92-97						
98-103						
104-112	M6x60	10x10	13 Nm	10 Nm	400 Horas/Hours	

Nº	Distanciador	Tubo	AISI 316	Pulido
5	Lengüeta	Lever	AISI 316	Pulido
4	Chapa	Band	AISI 316	Pulido
3	Taco roscado Ø12mm	Thread Bolt	AISI 316	Pulido
2	Taco Ø12mm	Bolt	AISI 316	Pulido
1	Tornillo	Screw	A4-70	-
Nº	Pieza	Part	Material	Acabado

Diseño Técnico (Título)

Abrazadera Super DIN 3017 W5
Chapa 20mm Tornillo M6

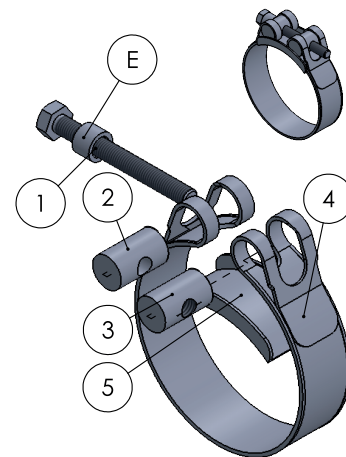
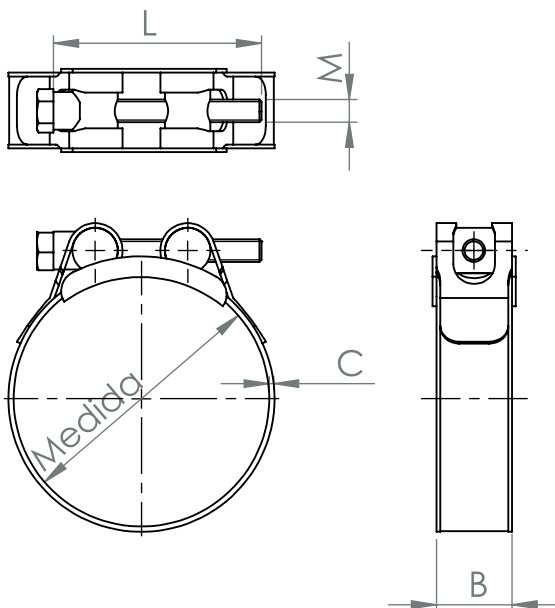
 Tolerancias Dimensionales Generales DIN ISO 2768 -m
 Tolerancias Geométricas Generales DIN ISO 2768 -K
 Tolerancias ISO 8015

A4

Escala 1:2

Hoja 1/1

ABRAZADERA SUPER ANCHO 25mm - W5
 HEAVY DUTY HOSE CLAMP WIDTH 25mm - W5

FICHA TÉCNICA
 TECHNICAL DATA SHEET


Pieza	Norma
Tornillo	DIN 933

Medida Size(mm)	Largo x Espesor BxC(mm)	MxL	Distanciador	Punto de Rotura/ Fracture Torque (Nm)	Resistencia Recomendada/ Recommendation Resistance (Nm)	Ensayo de Niebla Salina/ Salt Spray Test ISO 9227
44-47	25x1,2	M8x50	12x7	32 Nm	20 Nm	400 Horas/hours
48-51						
52-55						
56-59						
60-63						
64-67						
68-73						
74-79						
80-85						
86-91						
92-97	25x1,5	M8x70	12x10			
98-103						
104-112						
113-121						
122-130						
131-139						
140-148						
149-161						
162-174						
175-187						
188-200	M8x90	12x16				
201-213						
214-226						
227-239						
240-255						
250-265						
260-275						
275-290						
290-305						
300-315						
310-325	M8x100	12x20				
320-335						
330-345						
350-365						
360-375						
375-390						
390-405						

E	Distanciador	Tube	AISI 316	Pulido
5	Lengüeta	Lever	AISI 316	Pulido
4	Chapa	Band	AISI 316	Pulido
3	Taco roscado Ø14mm	Thread Bolt	AISI 316	Pulido
2	Taco Ø14mm	Bolt	AISI 316	Pulido
1	Tornillo	Screw	A4-70	-
Nº	Pieza	Part	Material	Acabado

Diseño Técnico (Título)

Abrazadera Super DIN 3017 W5
Chapa 25mm Tornillo M8

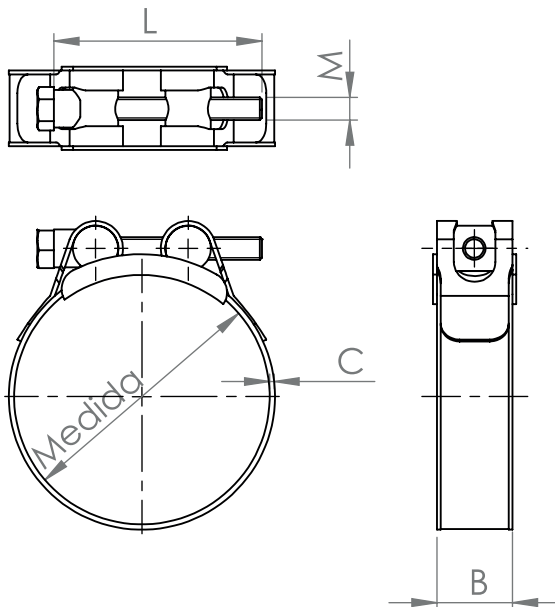
 Tolerancias Dimensionales Generales DIN ISO 2768 -m
 Tolerancias Geométricas Generales DIN ISO 2768 -K
 Tolerancias ISO 8015

A4

Escala 1:2

Hoja 1/1

ABRAZADERA SUPER ANCHO 30mm - W5
 HEAVY DUTY HOSE CLAMP WIDTH 30mm - W5

FICHA TÉCNICA
 TECHNICAL DATA SHEET


Pieza	Norma
Tornillo	DIN 933

Medida Size(mm)	Largo x Espesor BxC(mm)	MxL	Distanciador	Punto de Rotura/ Fracture Torque (Nm)	Resistencia Recom/ Recommendation Resistance (Nm)	Ensayo de Niebla Salina/ Salt Spray Test ISO 9227
86-91	30x1,5	M10x70	14x10	65 Nm	25 Nm	400 Horas/Hours
92-97						
98-103						
104-112						
113-121						
122-130						
131-139						
140-148						
149-161						
162-174						
175-187						
188-200						
201-213						
214-226						
227-239						
240-255						
250-265						
260-275						
275-290						
290-305						
300-315						
310-325						
320-335						
330-345						
350-365						
360-375						
375-390						
390-405						
405-420						
425-440						
440-455						
450-465						
465-480						
480-495						
495-510						
510-525						
525-540						
		M10x80	14x12			
		M10x90	14x16			
		M10x100	14x20			

Nº	Pieza	Part	Material	Acabado
E	Distanciador	Tube	AISI 316	Pulido
5	Lengüeta	Lever	AISI 316	Pulido
4	Chapa	Band	AISI 316	Pulido
3	Taco roscado Ø16mm	Thread Bolt	AISI 316	Pulido
2	Taco Ø16mm	Bolt	AISI 316	Pulido
1	Tornillo	Screw	A4-70	-

Diseño Técnico (Título)	
Abrazadera Super DIN 3017 W5	
Chapa 30mm Tornillo M10	
Tolerancias Dimensionales Generales DIN ISO 2768 -m Tolerancias Geométricas Generales DIN ISO 2768 -K Tolerancias ISO 8015	A4
Escala 1:2	Hoja 1/1