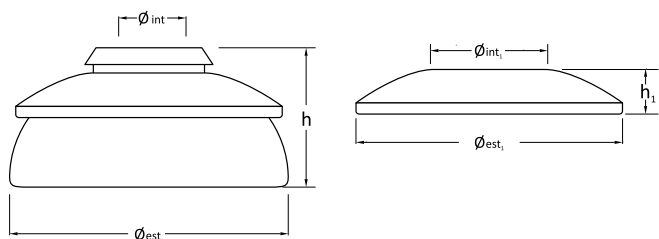


## ARANDELA "PARAGUAS" METÁLICA CON JUNTA DE ESTANQUEIDAD EPDM "UMBRELLA" STEEL WASHER WITH EPDM SEALING GASKET

### FICHA TÉCNICA TECHNICAL DATA SHEET



$\varnothing_{est}$	diámetro externo / external diameter
$\varnothing_{int}$	diámetro interior / internal diameter
$h$	altura / height
$\varnothing_{est1}$	diámetro externo arandela metálica / external diameter of the metal washer
$\varnothing_{int1}$	diámetro interior arandela metálica / internal diameter of the metal washer
$h_1$	altura arandela metálica / height of the metal washer

### MATERIALES, COLORES Y DIMENSIONES / MATERIALS, COLOURS AND DIMENSIONS

#### Arandela Metal / Metal Washer

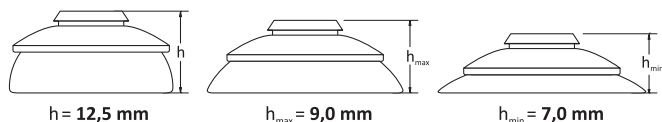
#### Junta EPDM / EPDM Gasket

Material y acabado / Mat. coating	Color / Colour	$\varnothing_{est1}$	$\varnothing_{int1}$	$h_1$	Color / Colour	$\varnothing_{est}$	$\varnothing_{int}$	$h$
Acero pre-galvanizado / Pre-galvanized steel	-	24	10	4	Negro / Black	25	6	12,5
Acero inox. A2 / AISI 304 Stainless Steel	-							
Acero inox. 441 LI / 441 LI Stainless Steel	-							
Aluminio natural / Natural aluminium	-	24	10	4	RAL 9002 Blanco Grisáceo Grey White	25	6	12,5
Acero pre-pintado / Pre-painted steel	-							
Acero inox. A2 pintado / Painted AISI 304 Stainless Steel	-							
Aluminio natural pre-pintado / Pre-painted Natural aluminium	-	24	10	4	RAL 8017 Marrón Oscuro Chocolate Brown	25	6	12,5
Acero pre-pintado / Pre-painted steel	-							
Acero inox. A2 pintado / Painted AISI 304 Stainless Steel	-							
Aluminio natural pre-pintado / Pre-painted Natural aluminium	-	24	10	4	RAL 3009 Rojo Óxido Oxide Red	25	6	12,5
Acero pre-pintado / Pre-painted steel	-							
Acero inox. A2 pintado / Painted AISI 304 Stainless Steel	-							
Aluminio natural pre-pintado / Pre-painted Natural aluminium	-	24	10	4	RAL 8004 Rojo Teja Copper Brown	25	6	12,5
Acero pre-pintado / Pre-painted steel	-							
Acero inox. A2 pintado / Painted AISI 304 Stainless Steel	-							
Aluminio natural pre-pintado / Pre-painted Natural aluminium	-	24	10	4	RAL 9006 Gris Silver White Aluminium	25	6	12,5
Acero pre-pintado / Pre-painted steel	-							
Acero inox. A2 pintado / Painted AISI 304 Stainless Steel	-							
Aluminio natural pre-pintado / Pre-painted Natural aluminium	-							

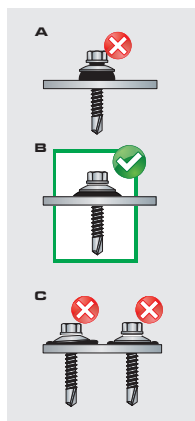
## ARANDELA "PARAGUAS" METÁLICA CON JUNTA DE ESTANQUEIDAD EPDM "UMBRELLA" STEEL WASHER WITH EPDM SEALING GASKET

### FICHA TÉCNICA TECHNICAL DATA SHEET

#### PARÁMETROS DE INSTALACIÓN / INSTALLATION PARAMETERS



<b>h</b>	Altura de la arandela antes de la instalación / Height of the gasket before the installation
<b>hmax</b>	Altura máxima después de la instalación (mínimo aplastamiento de la junta) / Maximum height after installation (minimum crushing of the gasket)
<b>hmin</b>	Altura mínima después de la instalación (máximo aplastamiento de la junta) / Minimum height after installation (maximum crushing of the gasket)



- A** Ejemplo de instalación incorrecta  
 En este caso se aplica un par de apriete insuficiente (la altura "h" es mayor que "h<sub>max</sub>") /  
 Example of an incorrect installation  
 In this case an insufficient torque was applied (the height "h" is greater than "h<sub>max</sub>")
- B** Ejemplo de instalación perfecta  
 En este caso se aplica un par de apriete correcto (la altura "h" está entre "h<sub>min</sub>" y "h<sub>max</sub>") /  
 Example of a perfect installation  
 In this case a correct torque was applied (the height "h" is between "h<sub>min</sub>" and "h<sub>max</sub>")
- C** Ejemplo de instalación incorrecta  
 En este caso se aplica un par de apriete excesivo (la altura "h" es menor que "h<sub>min</sub>") /  
 Example of an incorrect installation  
 In this case an excessive torque was applied, and this will permanently damage the gasket (the height "h" is less than "h<sub>min</sub>")

#### CARACTERÍSTICAS DE LAS MATERIAS PRIMAS / RAW MATERIAL CHARACTERISTICS

##### Arandela Metal / Metal Washer

Tipo metal / Type of metal	Material	Res. a la tracción Tensile strenght (MPa)	Rend. resistencia Yield strenght (MPa)	Acabado Finishing	Grosor rec. Coat. thickness min. (µm)	Res. min. spray de sal Salt spray test min. (h)
Aluminio natural / Naural Aluminium	3105 H26	175 - 225	min 150	Natural	-	1.000
Aluminio Pre-pintado / Pre-painted Aluminium	5010 H44			Pre-pintado	15	
Acero Pre-galvanizado / Pre-galvanized steel	DX51 D+Z	207 - 500	-	Pre-galvanizado	5	48
Acero Pre-pintado / Pre-painted steel				Pre-pintado	25	
Acero Inox. A2 / Stainless Steel AISI 304 (austenítico)	AISI 304 (1.4301)	540 - 750	min 230	BA	-	1.500
Inox. A2 Pintado / Painted Stainless Steel (austenitic)				Pintado	25	2.000
Acero Inox 441LI (ferrítico)	441LI	430 - 630	min 230	BA	-	1.000
441LI Stainless Steel (ferritic)	(1.4509)					

##### Arandela EPDM / EPDM Washer

Tipo material / Type of material	Temperatura de transición del vidrio Glass transition temperature (°C)	Primer pico de fusión First melting peak (°C)	Dureza del material después del moldeado Material hardness after moulding (shore A)	Set de Compresión Compression Set - ASTM D395/B (%)	Resistencia a la tracción Tensile strenght (MPa)	Alargamiento después de la rotura Elongation after fracture (%)
Elastómero termoplástico basado en EPDM natural Thermoplastic elastomer based on natural EPDM	-60	+ 120	65 - 80	35 - 40	3,3 - 8,0	330 - 800
Elastómero termoplástico basado en EPDM negra Thermoplastic elastomer based on black EPDM	-60	+ 120	65 - 80	35 - 40	3,5 - 9,0	330 - 800