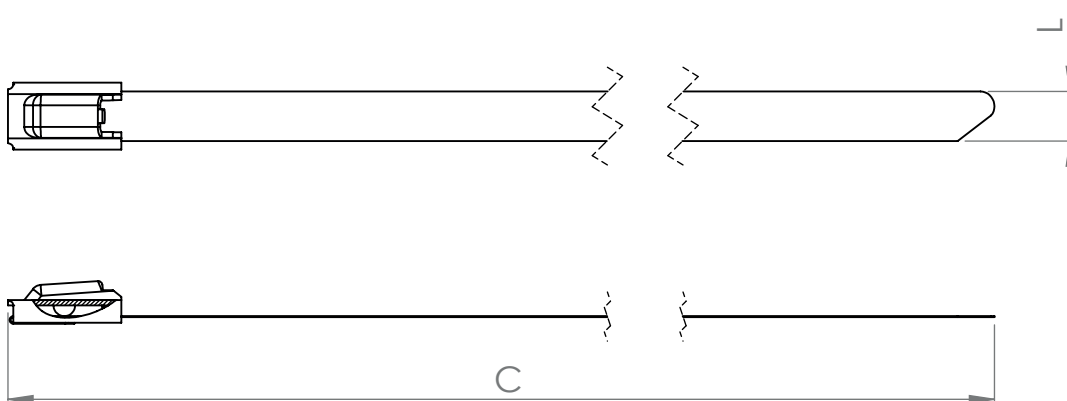
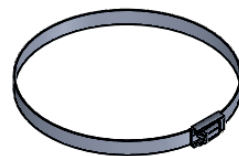


**BRIDA METÁLICA INOXIDABLE A2**  
**STAINLESS STEEL AISI 304 CABLE TIE**

**FICHA TÉCNICA**  
 TECHNICAL DATA SHEET



Material	Acabado
INOX. A2 / SS. AISI 304	Pulido

Medida	
Ancho L (mm)	Longitud C (mm)
4,6	200
4,6	300
4,6	350
7,9	400
7,9	500
7,9	550
13	600
13	700

Diseño Técnico (Título):

**Abrazadera metálica**  
**Inox. A2**

Tolerancias Dimensionales Generales DIN ISO 2768- m  
 Tolerancias Geométricas Generales DIN ISO 2768- K  
 Tolerancias ISO 8015

**A4**

Escala: 1:7

Hoja 1 de 1