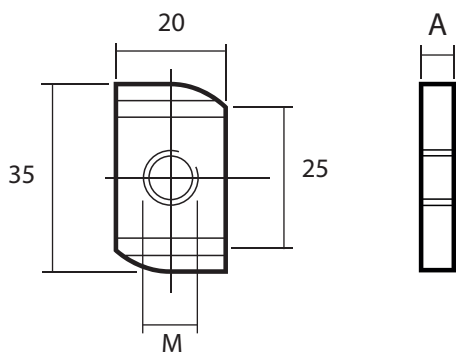


## TUERCAS ESTRIADAS CINCADAS PARA CARRIL PERFORADO ZINC PLATED CHANNEL NUTS

### FICHA TÉCNICA TECHNICAL DATA SHEET



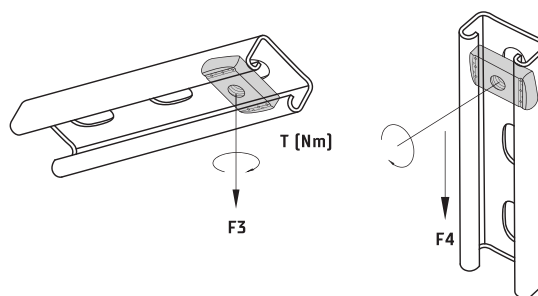
MEDIDA / MEASURE	A
M6	6
M8	6
M10	8
M12	9
M16	10

### VALORES DE CARGA / LOAD VALUES

Los siguientes valores de carga se aplican a las tuercas de carril de acero y acero inoxidable para carriles de montaje en puntal en unión con una varilla roscada de clase 4.6 (A4-50) de resistencia con carga estática. Se deben respetar los valores de carga de los carriles de montaje. La empresa no asume ninguna responsabilidad.

The following load values are found for steel and stainless steel rail nuts for strut mount rails in conjunction with a static load strength class 4.6 (A4-50) threaded rod. The load values of the mounting rails must be respected. The company assumes no responsibility.

MEDIDA / MEASURE	F3 (kN)	F4 (kN)	T (Nm)
M6	5	1	1
M8	6	2,4	2,4
M10	7	3,5	3,5
M12	7	4	4
M16	12	4	4



### MATERIAL / MATERIAL

Acero, dureza mín. 130HB conforme a DIN EN ISO 4042  
 galvanización en caliente

Steel, min hardness 130HB according to DIN EN ISO 4042  
 hot dip galvanizing