

FIXBOLT TORNILLO DIN 7991

SLEEVE ANCHOR WITH SCREW DIN 7991 / CHEVILLE À DOUILLE AVEC VIS DIN 7991



COMPOSICIÓN / COMPOSITION / COMPOSITION

El anclaje Fixbolt está compuesto por los siguientes artículos:

- 1 tornillo DIN 7991 cincado.
- 1 goma.
- 1 camisa cincada que se expande en tres zonas agarrándose a la tuerca cónica.
- 1 tuerca cónica cincada que tiene tres aletas y un grafilado en la parte más estrecha para que al entrar en la camisa ésta no rote, haciendo así que la expansión se efectúe adecuadamente.

The Fixbolt anchor is composed of the following items:

- 1 zinc plated screw DIN 7991.
- 1 rubber.
- 1 zinc plated body that expands on three areas with the nut.
- 1 zinc plated conical and knurled nut with three fins that expand the body without rotation, so the anchor expansion is performed properly.

L'ancrage Fixbolt est composé par les articles suivants:

- 1 vis en acier galvanisé DIN 7991.
- 1 caoutchouc.
- 1 corps galvanisé qui s'étend sur trois surfaces avec l'écrou.
- 1 écrou galvanisé conique et strié avec trois ailes qui étend le corps sans rotation permettant l'expansion de l'ancrage correctement.

CARACTERÍSTICAS TÉCNICAS / TECHNICAL DATA / CARACTERISTIQUES TECHNIQUES

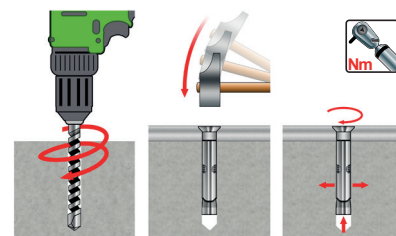
CÓDIGO CODE CODE	MEDIDA SIZE MESURE	BROCA DRILL FORET	LLAVE KEY CLÉ	PA. (Nm.)	PROF. TALADRO HOLE DEPTH PROF. TROU	*CMA.		ESPESOR MÍNIMO MINIMUM THICKNESS ÉPAISSEUR	DISTANCIA MÍN. MIN. DISTANCE DISTANCE MIN.	
						EXTRACCIÓN EXTRACTION (kN)	CIZALLADO SHEAR LOAD CISAILLEMENT (kN)		E	A m.m.
FT108C	6x45	8	4	10	50	2,77	3,50	85	60	60
FT108L	6x60	8	4	10	65	2,77	3,50	85	60	75
FT110C	8x60	10	5	25	65	5,00	6,90	100	85	75
FT111C	8x60	11	5	25	65	5,00	6,90	100	85	75
FT110L	8x80	10	5	25	85	5,00	6,90	125	100	100
FT111L	8x80	11	5	25	85	5,00	6,90	135	120	110
FT112C	10x70	12	6	35	75	6,00	8,50	125	120	110
FT112L	10x100	12	6	35	105	6,00	8,50	145	130	120

* COEFICIENTE DE SEGURIDAD ETAG INCLUIDO / ETAG SAFETY FACTOR INCLUDED / * COEFFICIENT DE SÉCURITÉ ETAG INCLUS
 CMA.: CARGA MÁXIMA ADMISIBLE, PA.: PAR DE APRIETE. / CMA.: MAXIMUM ALLOWABLE LOAD, PA.: TORQUE / CMA.: CHARGE
 MAXIMALE ADMISIBLE, PA.: DOUPLE DE SERRAGE



INSTALACIÓN / INSTALLATION / INSTALLATION

- Taladrar el agujero
- Limpiar el agujero
- Colocar la pieza e introducir el anclaje
- Ajustar el anclaje con el par de apriete adecuado
- Percer le trou
- Nettoyer le trou
- Placez la pièce et insérez l'ancrage
- Réglez l'ancrage avec le couple approprié
- Drill the hole
- Clean the hole
- Place the piece and insert the anchor
- Set the anchor with the appropriate torque



APLICACIONES / APPLICATIONS / APPLICATIONS

Los anclajes Fixbolt están indicados para la fijación de cargas ligeras y medias en materiales macizos (hormigón de todo tipo, piedra, ladrillo macizo, granito, etc...), también es apto para paredes huecas resistentes.

Son adecuados para la fijación de señalizaciones, pórticos, estanterías, soportes, armazones, paneles, rótulos, toldos, rejas, etc...

The Fixbolt anchors are suitable for fixing light and medium loads in solid materials (all concrete, stone, solid brick, granite, etc ...), is also suitable for resistant hollow walls.

They are suitable for fixing signs, frames, shelves, brackets, trusses, panels, signs, awnings, fences, etc ...

Les ancrages sont indiqués pour la fixation de charges légères et moyennes en matériels massifs (de toute sorte de béton, de pierre, de brique massive, de granit, etc..)

Ils sont aussi aptes pour murs creux résistants.