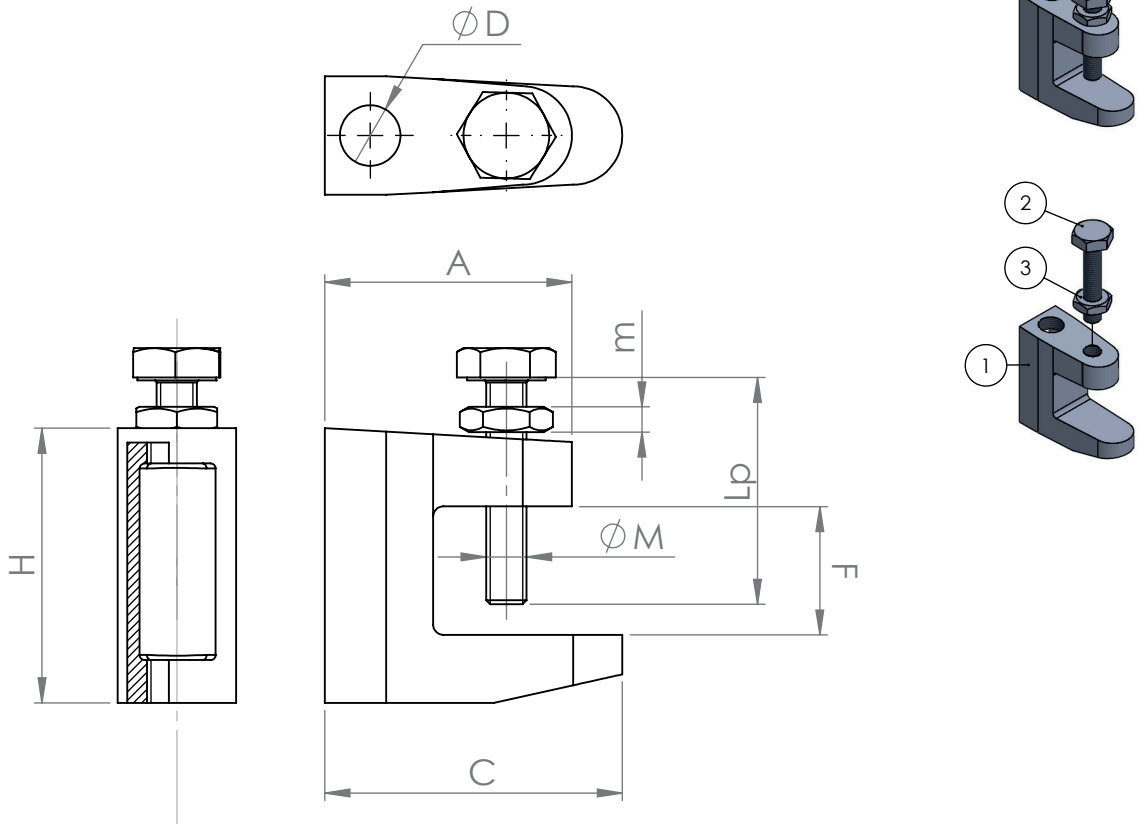


MORDAZA PARA VIGA
BEAM FIXER

FICHA TÉCNICA
 TECHNICAL DATA SHEET



Nº	Pieza	Part	Material	Recubrimiento	Norma
1	Mordaza	Fixer	Hierro Fundido	Zincado	-
2	Tornillo	Screw	Acero 8.8	Zincado	DIN 933
3	Tuerca	Nut	Acero 8	Zincado	DIN 936

Medida	Tornillo M x Lp	Tuerca Dk x m	H (mm)	C (mm)	A (mm)	∅ D (mm)	F max. (mm)
M8	M8x35	13x4	37	37.5	35	8	18
M10	M10x40	16x5	42	44	41	10	20
M12	M10x45	16x5	54.5	59	49	12	26
9	M8x35	13x4	36	38.5	35	9	18
11	M10x40	16x5	42	44	41	11	20
13	M10x45	16x5	54.5	59	48	13	26

Dibujo Técnico (Título):

Mordaza para viga

Tolerancia: ±0,5

Tolerancias Dimensionales Generales DIN ISO 2768- m
 Tolerancias Geométricas Generales DIN ISO 2768- K
 Tolerancias ISO 8015

A4

Escala: 1:1.5

Hoja 1 de 1