

BRIDAS DE SEGURIDAD DE POLIPROPILENO POLYPROPYLENE TAMPER EVIDENT SEALS

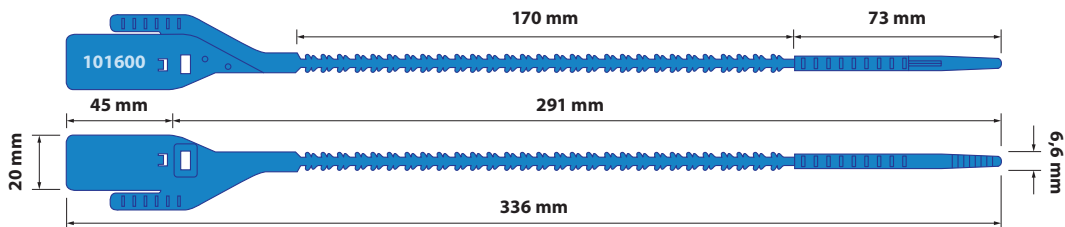
FICHA TÉCNICA TECHNICAL DATA SHEET



CARACTERÍSTICAS Y VENTAJAS / CHARACTERISTICS AND ADVANTAGES

- Numeración progresiva
- El precinto de seguridad está fabricado en tecnopolímero y se caracteriza por un cuerpo de espina de pescado, una cabeza rectangular con un sistema de apertura/desenganche y un señalizador con arpones.
- El producto, diseñado para aplicaciones que requieren un alto grado de seguridad, permite detectar fácilmente las manipulaciones y/o los robos.
- El precinto de seguridad puede ser colocado a mano.
- *Progressive number*
- *Tamper evident seals are made of engineering plastic. They feature a herring bone body, a rectangular head with a release/attach system and an ID tag with spikes.*
- *Designed for applications that require a high degree of safety, they allow for easy detection of tampering and/or break-ins.*
- *Security seals can be applied by hand.*

CARACTERÍSTICAS DIMENSIONALES / DIMENSIONAL SPECIFICATIONS



En polipropileno
 In polypropylene

Diámetro cableado: min. 20mm / max. 60mm
 Wiring diameter: min. 20mm / max. 60mm




Carga de apertura / Opening load

20 daN

Esfuerzo medio de introducción / Average insertion strength

1,5 daN

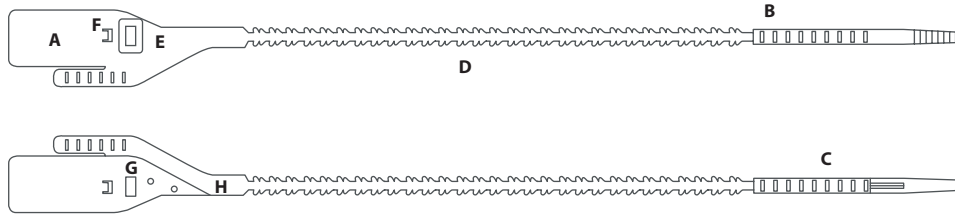
CARACTERÍSTICAS TÉCNICAS / TECHNICAL CHARACTERISTICS

	MÉTODO METHOD	U.M.	DATOS / DATA
			m.m.
	MAF/06	daN	15÷27
	MAF/02-B	°C	20÷25
	MAF/05	-	HB

1 daN ≈ 1kg

BRIDAS DE SEGURIDAD DE POLIPROPILENO POLYPROPYLENE TAMPER EVIDENT SEALS

CARACTERÍSTICAS DEL PRODUCTO / PRODUCT SPECIFICATIONS



- A = Etiqueta / Label
- B = Moleteado de agarre / Hold knurlings
- C = Diente direccional / Directional tooth
- D = Dentado antiapertura / Antiforcing teeth
- E = Punto de introducción de la cola / Tail insertion point
- F = Punto de fijación de la cola / Left over tail insertion point
- G = "Apertura de tiro" / "Pull opening"
- H = Ganchos de agarre sobre la tela del saco / Holding spikes on the textile of the bag

APLICACIÓN / APPLICATION



Apertura del precinto después de la instalación: Arranque la lengüeta hacia arriba manteniendo la etiqueta del sello hacia arriba donde aparece el lado prominente.
Seal opening after the installation: Tear the tongue off upwards keeping the label of the seal upwards where the prominent side appears.