

GRILLETE LIRA DE ALTA RESISTENCIA

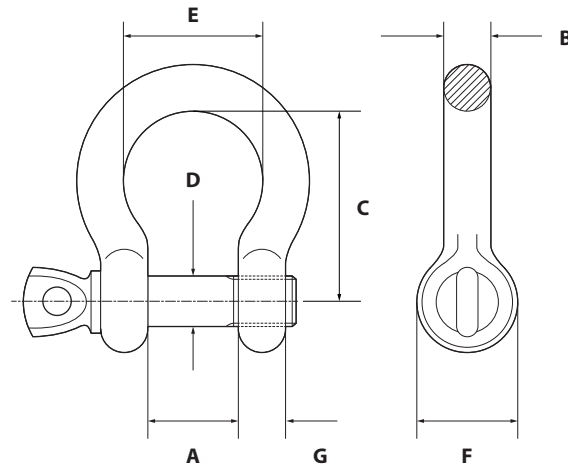
ALLOY STEEL BOW SHACKLES WITH SCREW PIN

FICHA TÉCNICA

TECHNICAL DATA SHEET

Material / Material:
Recubrimiento / Coating:

Acero de alta resistencia / High tensile steel
 Cincado - lacado rojo / Zinc plated - red lacquered



CÓDIGO	MEDIDA	MEDIDA	* CMU	A	B	C	D	E	F	G	PESO
Code / Code	Measure / Mesure	Measure / Mesure									Weight / Poids
	m.m.	Inch.	Tn	m.m.	m.m.	m.m.	m.m.	m.m.	m.m.	m.m.	Kg.
GLAR06	6	1/4	0,50	11,9	6,4	28,7	7,9	19,8	16	6	0,045
GLAR08	8	5/16	0,75	13,5	7,9	31,0	9,7	21,3	19	8	0,086
GLAR10	10	3/8	1,00	16,8	9,7	36,6	11,2	26,2	23	10	0,141
GLAR11	11	7/16	1,50	19,1	11,2	42,9	12,7	29,5	27	11	0,173
GLAR12	12	1/2	2,00	20,6	12,7	47,8	16	33,3	30	13	0,327
GLAR16	16	5/8	3,25	26,9	16,0	60,5	19,1	42,9	39	16	0,622
GLAR20	20	3/4	4,75	31,8	19,1	71,4	22,4	50,8	47	19	1,067
GLAR22	22	7/8	6,50	36,6	22,4	84,1	25,4	57,9	54	22	1,644
GLAR24	24	1"	8,50	42,9	25,4	95,3	28,7	68,3	60	25	2,284
GLAR27	27	1"1/8	9,50	46,0	29,5	107,9	31,8	73,9	68	29	3,360
GLAR30	30	1"1/4	12,00	51,6	32,8	119,1	35,1	82,6	76	32	4,310

CMU.: Carga máxima de utilización / CMU.: Working load limit / CMU.: Charge maximale d'utilisation / CMU.: Höchste tragfähigkeit