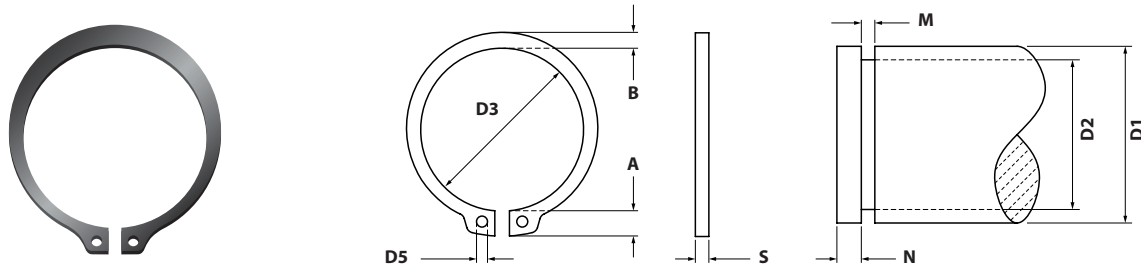


## ANILLA DE SEGURIDAD DIN 471-E RETAINING RING FOR SHAFTS DIN 471-E

### FICHA TÉCNICA TECHNICAL DATA SHEET

**Material / Material:** Acero / Steel



### MEDIDAS / MEASURES

Medidas en mm / Measures in mm

Anilla de seguridad						Ranura alojamiento anilla		
D1	S	D3	A (max)	B	D5	D2	M	N (Min)
3	0,4	2,7	1,9	0,8	1,0	2,8	0,5	0,3
4	0,4	3,7	2,2	0,9	1,0	3,8	0,5	0,3
5	0,6	4,7	2,5	1,1	1,0	4,8	0,7	0,3
6	0,7	5,6	2,7	1,3	1,2	5,7	0,8	0,5
7	0,8	6,5	3,1	1,4	1,2	6,7	0,9	0,5
8	0,8	7,4	3,2	1,5	1,2	7,6	0,9	0,6
9	1,0	8,4	3,3	1,7	1,2	8,6	1,1	0,6
10	1,0	9,3	3,3	1,8	1,5	9,6	1,1	0,6
11	1,0	10,2	3,3	1,8	1,5	10,5	1,1	0,8
12	1,0	11,0	3,3	1,8	1,7	11,5	1,1	0,8
13	1,0	11,9	3,4	2,0	1,7	12,4	1,1	0,9
14	1,0	12,9	3,5	2,1	1,7	13,4	1,1	1,1
15	1,0	13,8	3,6	2,2	1,7	14,3	1,1	1,2
16	1,0	14,7	3,7	2,2	1,7	15,2	1,1	1,2
17	1,0	15,7	3,8	2,3	1,7	16,2	1,1	1,5
18	1,2	16,5	3,9	2,4	2,0	17,0	1,3	1,5
19	1,2	17,5	3,9	2,5	2,0	18,0	1,3	1,5
20	1,2	18,5	4,0	2,6	2,0	19,0	1,3	1,5
21	1,2	19,5	4,1	2,7	2,0	20,0	1,3	1,5
22	1,2	20,5	4,2	2,8	2,0	21,0	1,3	1,5
23*	1,2	21,5	4,3	2,9	2,0	22,0	1,3	1,5
24	1,2	22,2	4,4	3,0	2,0	22,9	1,3	1,7
25	1,2	23,2	4,4	3,0	2,0	23,9	1,3	1,7
26	1,2	24,2	4,5	3,1	2,0	24,9	1,3	1,7
27*	1,2	24,9	4,6	3,1	2,0	25,6	1,3	2,1
28	1,5	25,9	4,7	3,2	2,0	26,6	1,6	2,1
29	1,5	26,9	4,8	3,4	2,0	27,6	1,6	2,1
30	1,5	27,9	5,0	3,5	2,0	28,6	1,6	2,1
31*	1,5	28,6	5,1	3,5	2,5	29,3	1,6	2,6
32	1,5	29,6	5,2	3,6	2,5	30,3	1,6	2,6
33*	1,5	30,5	5,2	3,7	2,5	31,3	1,6	2,6
34	1,5	31,5	5,4	3,8	2,5	32,3	1,6	2,6
35	1,5	32,2	5,6	3,9	2,5	33,0	1,6	3,0
36	1,75	33,2	5,6	4,0	2,5	34,0	1,85	3,0
37*	1,75	34,2	5,7	4,1	2,5	35,0	1,85	3,0
38	1,75	35,2	5,8	4,2	2,5	36,0	1,85	3,0
39*	1,75	36,0	5,9	4,3	2,5	37,0	1,85	3,0
40	1,75	36,5	6,0	4,4	2,5	37,5	1,85	3,8
41*	1,75	37,5	6,2	4,5	2,5	38,5	1,85	3,8
42	1,75	38,5	6,5	4,5	2,5	39,5	1,85	3,8
44*	1,75	40,5	6,6	4,6	2,5	41,5	1,85	3,8

\* Medidas no incluidas en la norma / Measures not included in the standard