

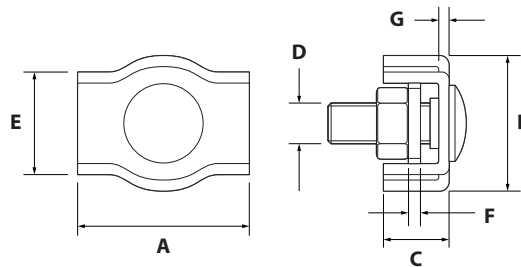
PRENSACABLES SIMPLE CINCADO

ZINC PLATED SIMPLEX WIRE ROPE CLIP

FICHA TÉCNICA

TECHNICAL DATA SHEET

Material / Material:	Acero Fe 360 B Steel Fe 360 B
Recubrimiento / Coating:	Cincado Zinc plated
Pasivado / Passivated:	Azul Blue
Micraje / Microns:	6 µ 6 µ
Corrosión / Corrosion:	Óxido blanco - 6h C.N.S. Óxido rojo - 72h C.N.S. White oxide - 6h C.N.S. Red oxide - 72h C.N.S.



CÓDIGO Code / Code	MEDIDA Measure / Mesure	A	B	C	D	E	F	G	PESO Weight / Poids
	m.m.	m.m.	m.m.	m.m.	m.m.	m.m.	m.m.	m.m.	Kg.
PCZ02	2	17,5	12	5	M 4	7,5	1	1	0,002
PCZ03	3	17,5	15	6,5	M 4	10	1,5	1,5	0,002
PCZ04	4	22	18	7,5	M 5	12	1,5	1,5	0,004
PCZ05	5	24	20	8,5	M 5	14	1,5	1,5	0,004
PCZ06	6	30	23	10	M 6	17	1,5	1,5	0,005
PCZ08	8	36	30	14	M 8	22	2	2	0,050

CMA.: Carga máxima admisible, PA.: Par de apriete. / CMA.: Maximum allowable load. PA.: Torque / CMA.: Charge maximale admisible. PA.: Couple de serrage / CMA.: Maximal zulässige Belastung, PA.: Anzugsdrehmoment.