

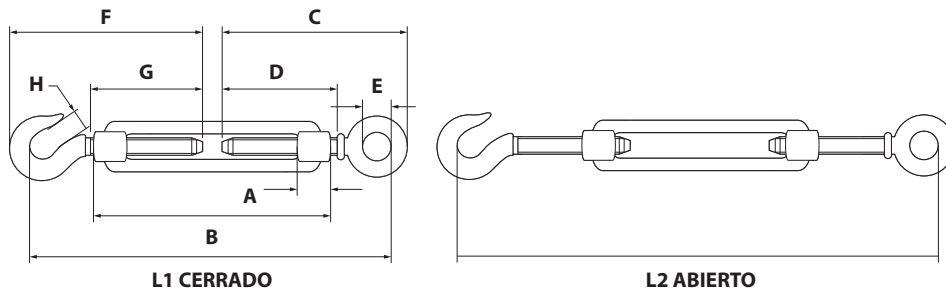
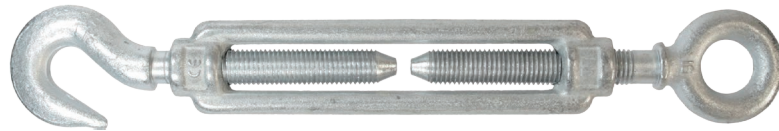
## TENSOR ARO-GANCHO CINCADO

### ZINC PLATED TURNBUCKLES WITH EYE AND HOOK

#### FICHA TÉCNICA

TECHNICAL DATA SHEET

<b>Material / Material:</b>	Acero Fe 430 B (Cuerpo: Hierro Fundido) Steel Fe 430 B (Body: Cast Iron)
<b>Recubrimiento / Coating:</b>	Cincado Zinc plated
<b>Pasivado / Passivated:</b>	Azul Blue
<b>Micraje / Microns:</b>	6 µ 6 µ
<b>Corrosión / Corrosion:</b>	Óxido blanco - 6h C.N.S. Óxido rojo - 72h C.N.S. White oxide - 6h C.N.S. Red oxide - 72h C.N.S.



CÓDIGO Code / Code	MEDIDA Measure / Mesure M	* CMA	A	B	C	D	E	F	G	H	L1	L2	PESO Weight / Poids
	m.m.	Kg	m.m.	m.m.	m.m.	m.m.	m.m.	m.m.	m.m.	m.m.	m.m.	m.m.	Kg.
TAGZ05	5	50	9	79	59	40	8	62	40	6	110	172	0,05
TAGZ06	6	75	10	88	74	50	10	76	50	8,5	140	208	0,06
TAGZ08	8	165	12	110	80	52	11	89	52	10	155	240	0,12
TAGZ10	10	235	15	130	97	60	14	103	62	12	184	284	0,24
TAGZ12	12	320	18	140	106	67	17	121	65	16	208	312	0,38
TAGZ14	14	420	20	170	126	83	18	144	82	16	247	377	0,56
TAGZ16	16	530	22,5	190	160	97	23	172	105	16,5	302	450	0,94
TAGZ20	20	730	30	220	190	116	25	185	110	17,5	340	500	1,48
TAGZ22	22	1.120	33	242	200	120	30	216	125	23	527	527	2,13
TAGZ24	24	1.550	39	255	210	125	34	225	135	23	390	568	2,84

CMA.: Carga máxima admisible, PA.: Par de apriete. / CMA.: Maximum allowable load, PA.: Torque / CMA.: Charge maximale admisible, PA.: Couple de serrage / CMA.: Maximal zulässige Belastung, PA.: Anzugsdrehmoment.