

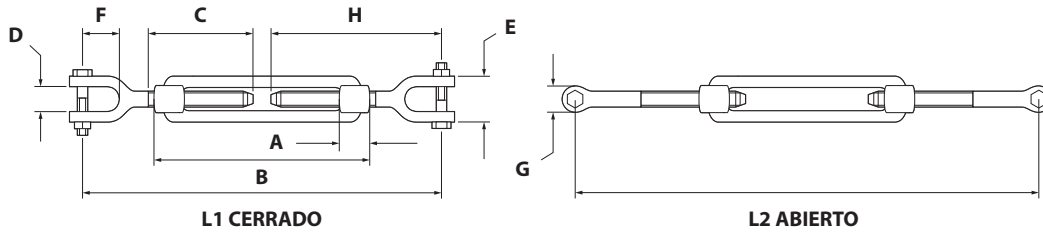
## TENSOR HORQUILLA-HORQUILLA CINCADO DIN 1480

### ZINC PLATED TURNBUCKLES WITH TWO JAWS DIN 1480

#### FICHA TÉCNICA

TECHNICAL DATA SHEET

<b>Material / Material:</b>	Acero Fe 430 B Steel Fe 430 B
<b>Recubrimiento / Coating:</b>	Cincado Zinc plated
<b>Pasivado / Passivated:</b>	Azul Blue
<b>Micraje / Microns:</b>	6 µ 6 µ
<b>Corrosión / Corrosion:</b>	Óxido blanco - 6h C.N.S. Óxido rojo - 72h C.N.S. White oxide - 6h C.N.S. Red oxide - 72h C.N.S.



CÓDIGO Code/Code	MEDIDA Measure/Mesure	*CMA	A	B	C	D	E	F	G	H	L1	L2	TORNILLO Screw/Vis	PESO Weight/Poids
M		Kg	m.m.	m.m.	m.m.	m.m.	m.m.	m.m.	m.m.	m.m.	m.m.	m.m.	m.m.	Kg.
THHZ06	6	230	12	110	55	7	19	19	12	87	174	260	5x25	0,09
THHZ08	8	230	15	110	55	9	23	25	14	95	190	270	6x31	0,22
THHZ10	10	440	18	125	68	11	26	25	17	111	222	312	8x36	0,33
THHZ12	12	600	21	125	69	15	32	37	24	122	244	328	10x40	0,58
THHZ14	14	600	22	140	88	19	37	41	30	155	310	395	12x50	1,04
THHZ16	16	800	27	170	91	20	41	45	32	166	332	435	12x50	1,21
THHZ20	20	1.650	34	200	111	25	50	48	40	189	378	510	16x60	2,14
THHZ22	22	2.600	36	220	120	30	61	55	45	209	418	565	20x65	3,37
THHZ24	24	2.600	39	255	130	31	68	62	52	247	494	672	22x75	3,77

CMA.: Carga máxima admisible, PA.: Par de apriete. / CMA.: Maximum allowable load. PA.: Torque / CMA.: Charge maximale admisible. PA.: Couple de serrage / CMA.: Maximal zulässige Belastung, PA.: Anzugsdrehmoment.