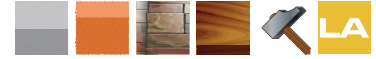
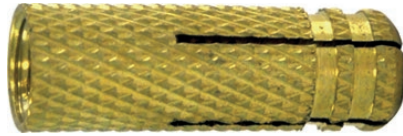


TACO DE LATÓN KNURLED BRASS ANCHOR

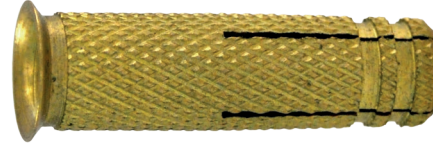
FICHA TÉCNICA TECHNICAL DATA SHEET



Material / Material: Latón / Brass

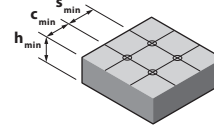
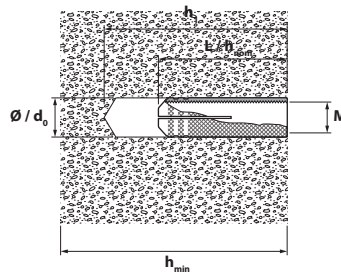
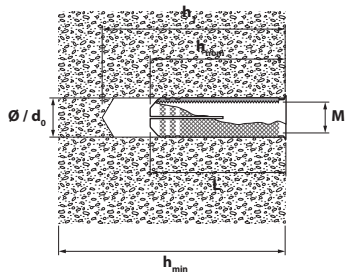


TACO DE LATÓN
 TL



TACO DE LATÓN CON COLLARÍN
 TLC

DATOS TÉCNICOS / TECHNICAL DATA



- M** = Diámetro del tornillo / Screw diameter
- L** = Longitud del anclaje / Anchor length
- d₀** = Diámetro del agujero / Hole diameter
- h₁** = Profundidad mínima del taladro / Minimum drill depth
- h_{min}** = Espesor mínimo del soporte / Minimum support thickness
- h_{nom}** = Profundidad total de empotramiento / Overall embedment depth

CÓDIGO Code / Code	MEDIDA Measure / Mesure MxL/Ø m.m.	d ₀ m.m.	h _{nom} m.m.	h ₁ m.m.	h _{min} m.m.	c _{min} m.m.	s _{min} m.m.	*CMA.	
								Extracción tension load / extraction	Cizallado shear load / cisaillement
TL04	M4x16/Ø5	5	16	20	25	24	48	2,55	3,06
TL05	M5x20/Ø6,5	6,5	20	22	30	27	54	3,57	4,08
TL06	M6x24/Ø8	8	24	28	35	35	69	4,49	5,10
TL08	M8x28/Ø10	10	28	33	40	42	84	5,71	7,14
TL10	M10x32/Ø12	12	32	40	45	51	102	8,98	9,19

CÓDIGO Code / Code	MEDIDA Measure / Mesure MxL/Ø m.m.	d ₀ m.m.	h _{nom} m.m.	h ₁ m.m.	h _{min} m.m.	c _{min} m.m.	s _{min} m.m.	*CMA.	
								Extracción tension load / extraction	Cizallado shear load / cisaillement
TLC08	M8x35/Ø10	10	34	39	45	42	84	5,71	7,14

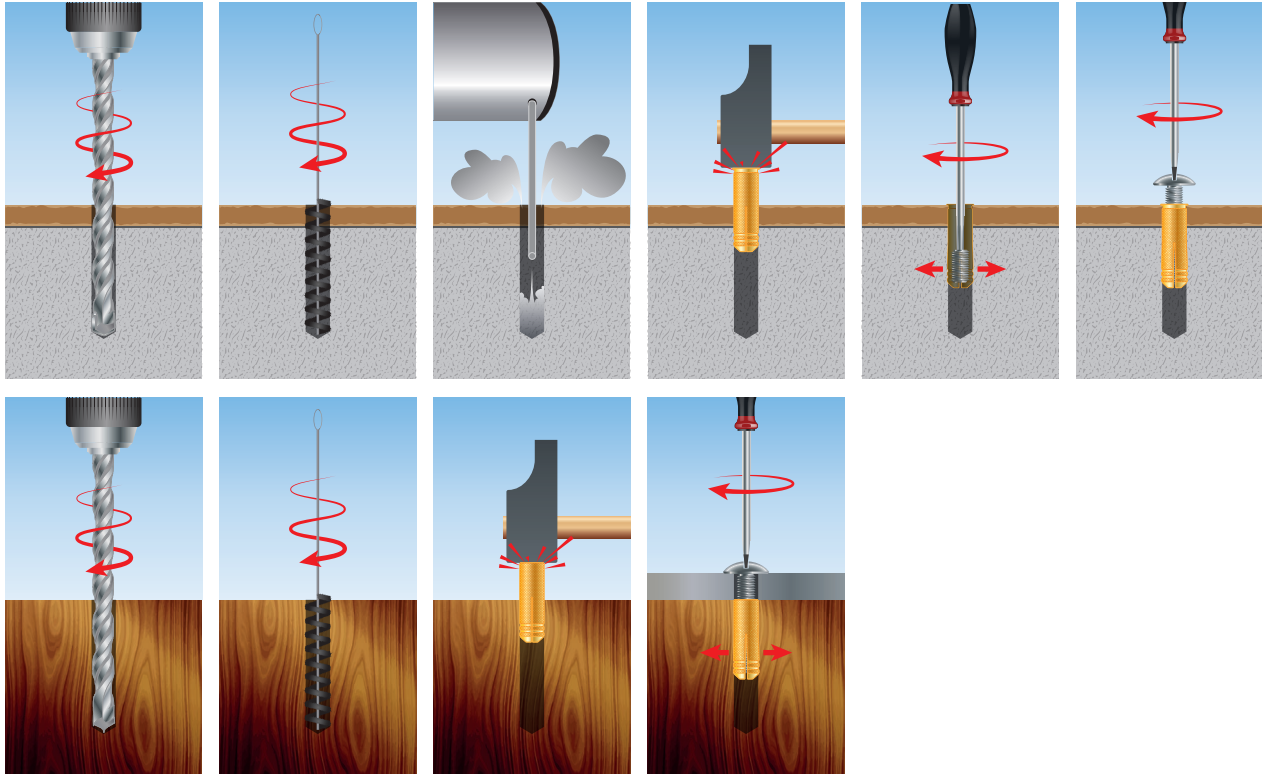
* CMA.: Carga máxima admisible / CMA.: Maximum allowable load.

Los datos técnicos son el resultado de las pruebas efectuadas en hormigón tipo C20/25, no fisurado, son datos válidos aislados sin la influencia de distancias reducidas desde los bordes o entre ejes. Recomendamos la aplicación de un COEFICIENTE DE SEGURIDAD 4 para las cargas a tracción y cizalladura. / The technical data is the result of the tests carried out on concrete type C20/25, not cracked, they are valid isolated data without the influence of reduced distances from the edges or between axes. We recommend the application of a SAFETY FACTOR of 4 for tensile and shear loads.

TACO DE LATÓN
KNURLED BRASS ANCHOR

FICHA TÉCNICA
TECHNICAL DATA SHEET

INSTALACIÓN / INSTALLATION



APLICACIONES / APPLICATIONS



El taco de latón, está recomendado para la fijación de cargas, medias y ligeras en materiales macizos como hormigones, placas, madera, tablero aglomerado, madera contrachapada, plástico, mampostería, ladrillo macizo, etc.

The brass anchor is recommended for fixing medium and light loads in solid materials such as concrete, plates, wood, chipboard, plywood, plastic, masonry, solid brick, etc.