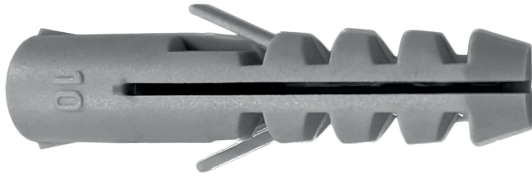
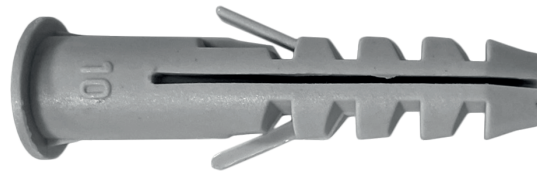


TACO DE NYLON NYLON PLUG

FICHA TÉCNICA TECHNICAL DATA SHEET



TN



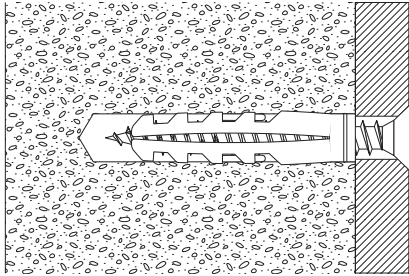
TNC

CARACTERÍSTICAS Y VENTAJAS / CHARACTERISTICS AND ADVANTAGES

- El taco de nylon está indicado para la fijación de cargas medias en la mayoría de materiales para la construcción.
 Está disponible con y sin collar.
- El corte en "S" previene el deslizamiento lateral del tornillo, garantizando un resultado excelente en todos los materiales, incluido los ladrillos huecos.
 - La guía interna está diseñada para una expansión correcta.
 - Dispone de aletas antirotación y un perfil especial diseñado para adaptarse a la mayoría de materiales para la construcción.
 - El modelo con collarin permite ajustarlo a la superficie de la pared.

- Nylon plug is suitable for fastening average loads to the main construction materials. It is available with and without collar.*
- *The innovative "S" slot prevents the lateral sliding of the screw, guaranteeing excellent results on all materials, including hollow bricks.*
 - *The internal guide is designed to a correct central expansion.*
 - *It has strong anti-rotation flaps and special shaped design to adapt perfectly on the main construction materials.*
 - *The collar version enables the blockage on wall surface.*

APLICACIÓN / APPLICATION



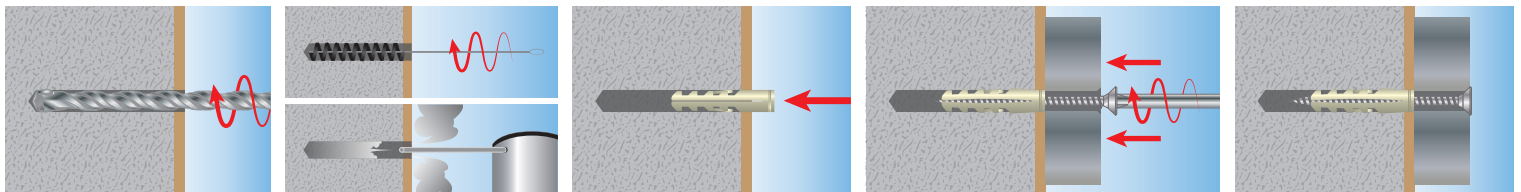
Indicado para la fijación en soportes sólidos y semi-sólidos, incluidos los ladrillos huecos. Diseñado para una fijación no pasante.

Suited for solid and semisolid supports, even hollow bricks. Suited for a not through fastening.

MATERIAL / MATERIAL

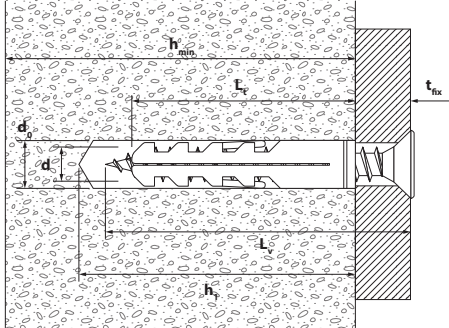
POLIAMIDA (NYLON) - Color gris
 POLYAMIDE (NYLON) - Grey colour

INSTALACIÓN / INSTALLATION



TACO DE NYLON UNIVERSAL UNIVERSAL NYLON PLUG

DATOS TÉCNICOS / TECHNICAL DATA



L_v	=	$(L_t + t_{sx})$ Longitud tornillo / Screw length
h_1	=	Profundidad min. del agujero / Min. hole depth
L_t	=	Longitud taco / Plug length
d_0	=	Diámetro del agujero / Hole diameter
d	=	Diámetro del tornillo / Screw diameter
t_{sx}	=	Grosor soporte / Support thickness

CÓDIGO Code	MEDIDA Measure $d_0 \times L_t$ m.m.	Ø BROCA Drill Ø d_0 m.m.	h_1 m.m.	d m.m.	CARGA ADMISIBLE / ADMISIBLE LOAD*		
					Hormigón Rc250 Rc250 Concrete daN	Mamp. maciza Solid masonry daN	Mamp. hueca Hollow masonry daN
TN04	4x20	4	25	2-3	60	30	-
TN05	5x25	5	35	3,5-4	160	60	60
TN06	6x30	6	40	4-5	240	150	60
TN07	7x30	7	40	4,5-5	280	170	60
TN08	8x40	8	50	4,5-6	360	200	80
TN10	10x50	10	70	6-8	720	280	80
TN12	12x60	12	70	8-10	880	330	80
TN14	14x75	14	90	10-12	1.520	400	100
TN14100	14x100	14	110	10-12	1.520	400	100

* Usando el máximo diámetro de tornillo permitido. Rc250 \geq 25 N/mm². Usar un coeficiente de seguridad adecuado (4÷5).
 Using the maximum allowed screw diameter. Rc250 \geq 25 N/mm². Use an appropriate safety factor (4÷5).