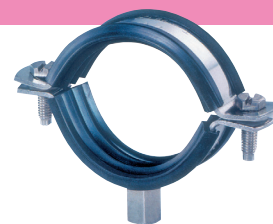


ABRAZADERA REFORZADA ISOFÓNICA - M8 + M10

RUBBER PIPE CLAMP M8 + M10
 CLAMP RENFORCÉ EN CAOUTCHOUC M8 + M10
 VERSTÄRKTKLEMM M8 + M10




- Abrazadera reforzada para la sujeción de tubos.
- Cubierta interior en goma EPDM para evitar el daño y/o el deslizamiento del tubo.
- Tuerca de rosca métrica soldada en la base para la sujeción de la misma.

CAJA 

ABRAZADERA REFORZADA ISOFÓNICA

TUERCA / NUT / ÉCROU : M8+M10

∅ TUBO ∅ PIPE ∅ TUBE m.m.	APERTURA OPENING OUVERTURE m.m.	W1	W4	W5	
		ABIR	ABIR2	ABIR4	
18	17-20	107,33	370,00	505,94	50
22	20-25	114,80	382,87	514,14	50
28	26-30	121,40	399,67	541,20	50
35	32-36	131,27	418,20	566,80	50
40	38-45	143,67	438,87	595,94	50
48	47-51	157,73	466,14	642,00	50
54	53-58	167,60	503,27	681,40	50
60	60-64	179,20	540,34	738,20	50
70	68-72	190,73	580,22		50
75	74-80	199,80	606,87	793,40	50
84	81-86	211,40	622,87	839,47	25
90	87-92	228,13	645,34	879,34	25
100	99-105	262,60	666,34	954,07	25
110	107-112	274,20	697,87	999,54	25
115	113-118	287,87	718,87	1.015,94	25
125	125-130	331,00	774,87	1.052,74	25
140	138-142	372,93	813,34	1.127,94	25
150	148-152	388,73	859,54	1.232,34	25
160	159-166	413,87	886,14	1.277,34	25
180	179-184	457,73	953,00	1.374,54	25
200	200-205	523,53			25
204	198-210		1.395,47	1.820,54	25
220	215-220	752,00	1.498,54	1.962,00	25
225	223-228	842,00	1.529,34	2.002,94	25
250	249-254	943,80	1.647,20	2.164,67	25
280	279-284	996,47	1.792,27	2.362,80	25
300	299-304	1.015,40	1.888,34	2.491,67	25
315	314-319	1.090,60	1.971,54	2.605,27	25
350	349-354	1.316,20	2.140,27	2.833,67	25
400	399-406	1.348,13			25
450	449-456	1.489,67			25
500	499-506	1.610,73			25

PRECIOS DE TARIFA / PRICE LIST / PRIX DES TARIFS / PREIS AUS TARIF - €/100 U.

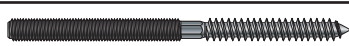
CÓDIGO DE CALIDAD DEL MATERIAL UTILIZADO / QUALITY MATERIAL USED CODE

- W1** - TOTALMENTE EN ACERO CINCADO / FULLY ZINC PLATED STEEL
- W2** - CINTA Y CABEZA EN ACERO INOXIDABLE A-2 Y TORNILLO EN ACERO CINCADO / BAND & HEAD IN STAINLESS STEEL AISI 304 WITH ZINC PLATED SCREW
- W4** - TOTALMENTE EN ACERO INOXIDABLE A-2 / FULLY STAINLESS STEEL AISI 304
- W5** - TOTALMENTE EN ACERO INOXIDABLE A-4 / FULLY STAINLESS STEEL AISI 316

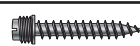
- Reinforced clamp for holding tubes.
- EPDM rubber inner cover to prevent damage and / or slippage of the tube.
- Metric thread nut welded on the base to hold it.



REF.: VSDR (PÁG.50)



REF.: EDRT (PÁG.67)



REF.: DRZ (PÁG.67)