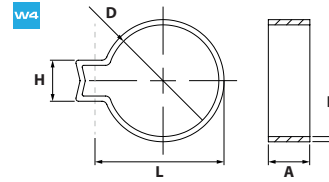
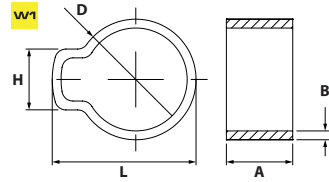


ABRAZADERA 1 OREJA

SECURITY 1 EAR CLAMP
 COLLIER À OREILLES
 OHRSCHELLEN



CAJA / BOX / BOÎTE

CÓDIGO Code / Code	CÓDIGO Code / Code	MEDIDA Measure / Mesure Ø max. - Ø min	A	B	D	H	L	
W1	W4	Ø max. - Ø min		W1/W4	Ø			
W1	W4	m.m.	m.m.	m.m.	m.m.	m.m.	m.m.	
A1O10709	A1O40709	7-9	6	0,8	9,3	5,5	13	500
A1O10810	A1O40810	8-10	6	0,8	10,3	6	14	500
A1O10911	A1O40911	9-11	6,5	0,8	11,3	6,5	15	500
A1O11012	A1O41012	10-12	6,5	0,8	12,3	7	16	500
A1O11113	A1O41113	11-13	6,5	0,9/0,8	13,3	7,5	17	500
A1O11214	A1O41214	12-14	7	1	14,3	8	18,5	500
-	A1O41315	13-15	7	1	15,3	8	19,5	500
A1O11416	A1O41416	14-16	7	1,1/1	16,3	8,5	20,5	500
A1O11618	A1O41618	16-18	7	1,2/1	18,5	9	23	500

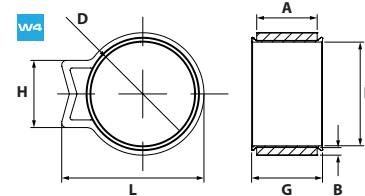
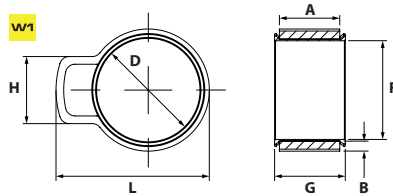
AUTOSERVICIO / SELF-SERVICE / AUTO-SERVICE

CÓDIGO Code / Code	MEDIDA Measure / Mesure Ø max. - Ø min	A	B	W1
	m.m.			
BFA1O10709	7-9	100	12	
BFA1O10911	9-11	100	12	
BFA1O11012	10-12	100	12	
BFA1O11113	11-13	75	12	
BFA1O11618	16-18	50	12	

PEDIDO MÍNIMO 1 EMBALAJE / MINIMUM ORDER 1 PACKAGING
COMMANDE MINIMALE 1 EMBALLAGE / MINDESTBESTELLMENGE 1 VERPACKUNG

ABRAZADERA 1 OREJA CON ANILLA

SECURITY 1 EAR CLAMP WITH RING
 COLLIER À OREILLES AVEC ANNEAU
 OHRSCHELLEN MIT RING



CAJA / BOX / BOÎTE

CÓDIGO Code / Code	CÓDIGO Code / Code	MEDIDA Measure / Mesure Ø max. - Ø min	A	B	D	F	G	H	L	
W1	W4	Ø max. - Ø min		W1/W4	Ø	ØW1/ØW4				
W1	W4	m.m.	m.m.	m.m.	m.m.	m.m.	m.m.	m.m.	m.m.	
A1OA1075085	A1OAA2075085	7,5 - 8,5	6	0,8	9,3	8,5	7,8	5,5	13	250
A1OA1080095	A1OAA2080095	8,0 - 9,5	6	0,8	10,3	9,5	7,8	6	14	250
A1OA1090105	A1OAA2090105	9,0 - 10,5	6,5	0,8	11,3	10,5	7,8	6,5	15	250
A1OA1100115	A1OAA2100115	10,0 - 11,5	6,5	0,8	12,3	11,5	7,8	7	16	250
A1OA1105125	A1OAA2105125	10,5 - 12,5	6,5	0,9/0,8	13,3	12,5	7,8	7,5	17	250
A1OA1115135	A1OAA2115135	11,5 - 13,5	7	1	14,3	13,3/13,5	8,8	8	18,5	250
A1OA1130153	A1OAA2130153	13,0 - 15,3	7	1,1/1	16,3	15,3	8,8	8,5	20,5	250
-	A1OAA2140163	14,0 - 16,3	7	1	17,5	16,3	8,8	9	22	250
A1OA1150173	A1OAA2150173	15,0 - 17,3	7	1,2/1	18,5	17,3	8,8	9,5	23	250
-	A1OAA2160183	16,0 - 18,3	7,5	1	19,5	18,3	9,8	9,5	24	250
-	A1OAA2170193	17,0 - 19,3	7,5	1	20,5	19,3	9,8	10	25	250

CÓDIGO DE CALIDAD DEL MATERIAL UTILIZADO / QUALITY CODE OF THE MATERIAL USED

- W1** - Totalmente en acero cincado / Fully zinc plated steel
- W2** - Cinta y cabeza en acero inoxidable A-2 y tornillo en acero cincado / Band & head in stainless steel AISI 304 with zinc plated screw
- W4** - Totalmente en acero inoxidable A-2 / Fully stainless steel AISI 304
- W5** - Totalmente en acero inoxidable A-4 / Fully stainless steel AISI 316