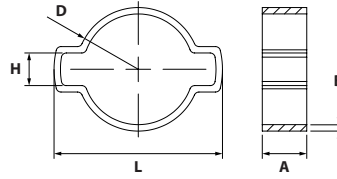


ABRAZADERA 2 OREJAS

SECURITY 2 EARS CLAMP
 COLLIER À DEUX OREILLES
 ZWEI OHRSCHELLEN



CAJA / BOX / BOÎTE

CÓDIGO Code / Code	CÓDIGO Code / Code	MEDIDA Measure / Mesure Ø max. - Ø min	A	B	D	H	L	
W1	W4	m.m.	m.m.	m.m.	m.m.	m.m.	m.m.	
A200507	A20A20507	5-7	6	0,6	7,3	4,3	11	500
A200709	A20A20709	7-9	6	0,8	9,3	4,8	13,5	500
A200911	A20A20911	9-11	6,5	0,8	11,3	5,3	17	500
A201012	-	10-12	6,5	0,9	12,3	5,5	18	500
A201113	A20A21113	11-13	6,5	0,9	13,3	5,8	19	250
A201315	A20A21315	13-15	7	1	15,3	6,3	21,5	250
A201417	A20A21417	14-17	7	1,2	17,3	6,6	24	250
A201518	A20A21518	15-18	7,5	1,2	18,5	7	25	250
A201720	A20A21720	17-20	7,5	1,2	20,5	7,6	27	250
A201821	A20A21821	18-21	8	1,2	21,5	7,9	28	250
A202023	A20A22023	20-23	8	1,3	23,5	8,5	31	250
A202225	A20A22225	22-25	8,5	1,4	25,5	9,1	33	100
A202327	-	23-27	8,5	1,4	27,5	9,4	35	100
A202528	-	25-28	9	1,4	28,5	10	36	100
A202831	-	28-31	9	1,4	31,5	10,6	39	100
A203134	-	31-34	9,5	1,4	34,5	11	42	100
A203437	-	34-37	9,5	1,6	37,5	11,5	46	100
A203740	-	37-40	10	1,6	40,5	12	49	100
A204043	-	40-43	10	1,6	43,5	12,5	53	100
A204346	-	43-46	10,5	1,6	46,5	13	56	100

CARACTERÍSTICAS Y VENTAJAS

- Anilla en acero cincado para la unión de tubos tanto de aire como de fluidos.
- La abrazadera es inviolable una vez montada.
- Su diseño redondeado evita daños en los tubos.

CHARACTERISTICS AND ADVANTAGES

- Zinc-plated steel ring for the union of both air and fluid pipes.
- The clamp is inviolable once assembled.
- Its rounded design prevents damage to the tubes.

ALICATE PARA ABRAZADERA OREJA

PLIERS FOR SECURITY CLAMP
 PINCES POUR COLLIER À OREILLES
 ZANGE FÜR OHRSCHLEMMEN



CAJA / BOX / BOÎTE

CÓDIGO

Code / Code



AAO

1

ALICATE CON AGUJERO PARA ABRAZADERA OREJA

PLIERS WITH HOLE FOR SECURITY CLAMP
 PINCES AVEC TROU POUR COLLIER À OREILLES
 ZANGE MIT LOCH FÜR OHRSCHLEMMEN



CAJA / BOX / BOÎTE

CÓDIGO

Code / Code



AAOA

1

CÓDIGO DE CALIDAD DEL MATERIAL UTILIZADO / QUALITY CODE OF THE MATERIAL USED

- W1** - Totalmente en acero cincado / Fully zinc plated steel
- W2** - Cinta y cabeza en acero inoxidable A-2 y tornillo en acero cincado / Band & head in stainless steel AISI 304 with zinc plated screw
- W4** - Totalmente en acero inoxidable A-2 / Fully stainless steel AISI 304
- W5** - Totalmente en acero inoxidable A-4 / Fully stainless steel AISI 316